

暮らしのそばに、ほら世界。



長崎市観光マスターブランドは

- 長崎港を囲む三方の山々と、その斜面にあふれる街並み。
- 特殊な地形から生まれた、和・華・蘭の融合した独自の文化。
- 約450年にわたり、世界との窓口となった港や海。

NAGASAKI を組み合わせ版画風レトロモダンに記号化したマークです。

長崎市公式観光サイト
travel nagasaki



長崎の遊び方ポータルサイト

長崎で遊ぶ！

play nagasaki



長崎の「旨・飯」を伝える
Webマガジン

長崎で食べる！

ナガサキ飯



きっと見つかる、あなたに
ぴったりの長崎のまち歩き。

長崎で歩く！

長崎歩き



この冊子は制作費の一部に宿泊税を活用しています。

一般社団
法人

長崎国際観光コンベンション協会

Nagasaki International Tourism and Convention Association
DMO NAGASAKI

〒850-0862 長崎市出島町1-1出島ワーフ2階
TEL: 095-823-7423 FAX: 095-824-9128
Email : mice@nagasaki-visit.com



2023年10月発行



Nagasaki JAPAN.
A city of legacies

ながさき グルメ・おみやげ ガイド

Enjoy Eating & Shopping



DMO NAGASAKI

ながさき グルメ・おみやげ ガイド

Enjoy Eating & Shopping

本冊子に記載の金額は全て税込み表記となります。

目次

卓袱・和食・居酒屋	2
中華・ラーメン	20
洋食	30
カフェ	38
Bar・ナイトスポット	44
お土産・スイーツ・ テイクアウト	50
エリアMAP	66
インデックス	72

掲載の情報は2023年9月時点のものです。
最新の情報は店舗にお問い合わせください。

STLOCALを
ダウンロード!



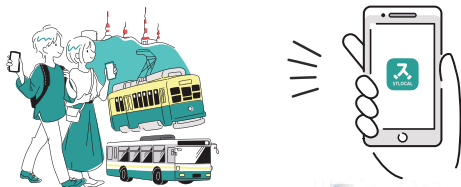
Webサイト・スマートフォンアプリで
おトクに長崎を楽しむ!

STLOCAL



STLOCALは、長崎の観光情報の検索から、観光入場券、バス・路面電車一日乗車券、チケット購入、旅のルート作成までスマホひとつで出来る観光サービスです。

長崎市内の飲食店やお土産店でもらえるSTLOCALクーポンなど、新しいサービスも登場。詳しくは次ページ【STLOCAL登録店でクーポンをもらおう!】をご覧ください。



クーポンが交換できる STLOCALショップ



■STLOCAL長崎駅前店
長崎県長崎市大黒町14-5
ホテルニュー長崎1F
営業時間: 10:00~18:00
定休日: 水曜日(祝日の場合は営業)
電話: 080-1053-7285



■STLOCAL長崎新地店
長崎県長崎市新地町1-14
長崎バスターミナルホテル1F
営業時間: 13:00~18:00
定休日: 月・火曜日(祝日の場合は営業)
電話番号: 080-1053-7385



■STLOCAL長崎空港店
長崎県大村市箕島町593 長崎空港2F
営業時間: 7:00~20:00
定休日: なし
電話番号: 070-1200-5105

STLOCAL登録店で クーポンをもらおう!

本誌に掲載されている
STLOCALのマークがSTLOCAL
登録店の目印です

STLOCALクーポンは、STLOCAL登録店で、お支払い金額に応じて発行されるクーポンです。
STLOCALショップで長崎をモチーフにしたオリジナルグッズと交換できます。

Step 1 STLOCAL 登録店をさがす



STLOCALアプリでクーポン
がもらえるお店をさがそう!

Step 2 STLOCAL クーポンをもらう



STLOCAL登録店で、
お会計の際にクーポンGET!

Step 3 STLOCAL ショップでつかう



〈STLOCALショップ〉で、
クーポンを利用する。

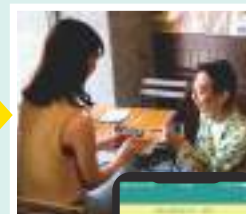
STLOCALクーポンのもらい方

アプリ画面は、バージョンアップ
等変更となる場合があります。



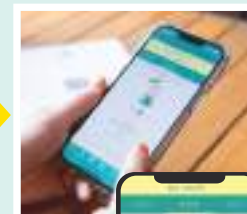
店舗QRコードを読み込む

お会計の際に、
スタッフに
お声かけください。



お支払い金額を入力する

STLOCAL登録店で
お買い物・飲食お支払い
1,000円ごとに100円
クーポンがもらえます。



クーポンGET!

発行されたSTLOCAL
クーポンは、STLOCAL
ショップでご利用いた
だけます。

和



開港以来、長崎は異国の文化を積極的に取り入れてきました。それは長崎の食文化に多様な変化をもたらしましたが、和食に魚介料理が欠かせないことは今も昔も変わりません。三方を海に囲まれた長崎は全国有数の漁獲量を誇り、獲れる魚種は250種以上で全国1位といわれています。一年を通して新鮮な海の幸を味わえる長崎では、魚を美味しくいただく技術も日々研鑽されてきました。地酒とともに味わう、四季折々の旬な食材を活かした料理は格別です。



長崎市役所・大波止・南山手・風頭エリア MAP・P66

1 料亭 坂本屋

☎095-826-8211

長崎の味を守り伝えて130年。東坡煮（豚角煮）や角煮めしの元祖としても有名。趣きのある静かな部屋で、長崎ならではの卓袱料理をお楽しみください。2~48名様まで、人数に合わせた個室をご用意いたします。



- 本格卓袱料理...11,000~18,700円
- あじさい卓袱(昼限定)...3,960円~
- 鯉料理、ふく料理等、季節の会席料理...11,000円~

住 長崎市金屋町2-13 交 五島町電停から徒歩約3分
営 11:30~14:00 17:30~21:30 休 不定休
席 14部屋(全て個室、2~48名) P 30台



新大工エリア MAP・P67

2 料亭 橋本

☎095-825-2001

かつて桜の名所として長崎市民の憩いの場所だったカルルス地に建つ純和風料亭。春は桜、夏は萌える緑の庭園、秋は大広間から見る紅葉や萩の花、冬は、彦山を望む雪景色と、四季折々の美しく落ち着いた庭園を眺めながら、「橋本の味」卓袱料理・会席料理をご堪能ください。



- 卓袱料理(コース)...17,000円(奉仕料込み)~
- 会席料理(コース)...17,000円(奉仕料込み)~

住 長崎市中川1-4-5 交 新中川町電停から徒歩約3分
営 12:00~14:30 17:00~22:00 休 不定休
席 2~120名(8部屋) P 4台



長崎市役所・大波止・南山手・風頭エリア MAP・P66

3 料亭 一力

☎095-824-0226

文化10年(1813)創業。江戸時代から200有余年続く老舗ならではの卓袱料理をお楽しみください。



- 卓袱料理...昼:10,560円~、夜:15,840円~
- 会席料理...昼:10,560円~、夜:15,840円~

住 長崎市諏訪町8-20 交 市役所電停から徒歩約5分
営 11:30~14:00 17:00~22:00 休 不定休
席 最大60名 P 2台

備考 昼はクレジットカード利用不可です。素足での入店はご遠慮いただき、くつ下をご用意ください。



浜町・銅座・思案橋エリア MAP・P67

4 長崎卓袱 浜勝

☎095-826-8321

長崎の郷土料理「しっぽく料理」を、お1人様からご予約なしでお手軽にお召し上がりいただけます。

- ぶらぶら卓袱…4,800円
- 卓袱ハタコース…6,500円
- 卓袱カピタンコース…10,000円

住 長崎市鍛冶屋町6-50 交 思案橋電停から徒歩約3分
 営 11:00~21:30(20:00LO.) 休 なし
 席 82席 P なし



立山エリア MAP・P69

5 にっしょうかん別邸 紅葉亭

☎095-824-2152

長崎港を望む標高約180mの高台にある純和風旅館。お部屋からは夜景が望めます。新鮮な旬の食材を使った長崎名物「卓袱」と会席料理をご用意しています。

- 卓袱料理…昼:6,600円～、夜:7,700円～
- 会席料理…昼:6,600円～、夜:7,700円～

住 長崎市立山5丁目13-65 交 JR長崎駅から車で約15分
 営 11:30~14:00 17:30~22:00 休 なし
 席 20席 P 10台
 備考 3日前までに要予約



長崎駅前エリア MAP・P66

6 日本料理 錦茶房

☎095-828-7228

プライベート感を大切にされた空間で、季節の声に耳をかたむけながら繊細でオリジナリティにあふれた料理が味わえます。四季折々の、粋を集めた月替わりのコースや御膳、お手軽な定食をご賞味ください。

- 季節の会席…ランチ:5,500円～
ディナー7,500円～

住 長崎市大黒町14-5 ホテルニュー長崎2F
 交 JR長崎駅から徒歩約5分
 営 11:30~14:30(LO.14:00) 17:00~21:00(LO.20:00)
 休 なし 席 36席 P 有



浜町・銅座・思案橋エリア MAP・P67

7 酒菜処 のさ庵

☎095-824-0031

酒菜処 のさ庵は、長崎近海で採れた新鮮な素材を、料理人自慢の技でお楽しみいただける創作和食居酒屋です。豊富な品揃えの日本酒と焼酎、そして自慢の創作和食でおもてなします。

- お刺身…時価、または盛合せ1人前1,800円～
- 鴨そうめんと焼きねぎ…980円
- 鯨のほりはり鍋(1人前)…3,800円(2人前から)

住 長崎市鍛冶屋町6-54 交 思案橋電停から徒歩約3分
 営 11:30~15:00 17:00~23:00 休 なし
 席 150席 P なし



浜町・銅座・思案橋エリア MAP・P67

8 和食ステーキ よひら

☎095-824-3450

120余年の時を経てなお、優美な佇まいの長崎らしい風情の館で、心を込めた一皿一皿に四季の移ろいを目と舌でご堪能いただけます。長崎独自の食文化の魂を引き継いだお料理でおもてないたします。

- 会席コース(全10品)…8,800円
- 川船コース(ステーキコース・海鮮付き)…9,100円～
- しおん(ランチかご盛り)…3,000円

住 長崎市船大町5-7 交 思案橋電停から徒歩約5分
 営 11:30~15:00 17:00~22:00 休 不定休
 席 140席 P なし



浜町・銅座・思案橋エリア MAP・P67

9 季節料理 赫々

☎095-818-7337

日本料理の流れを汲みながら、驚きのある新鮮な料理が楽しめます。コース料理は2週間単位で内容が変わります。

- コース(昼)…2,800~5,500円
- コース(夜)…4,200~10,500円

住 長崎市古川町6-3 町田ビル1F 交 思案橋電停から徒歩約5分
 営 11:30~14:00 17:30~22:00 休 月曜日
 席 29席 P なし

卓和食・居酒屋



東長崎エリア MAP・P69

10 新鮮食彩 市むら

☎095-838-6011

あらゆるシーンでの会食にご利用いただける落ち着いた雰囲気の内は、バリアフリーで、エレベーター、車イス用トイレも完備しています。ゆっくりとおくつろぎいただけます。

- おすすめ
- 市福(ふぐコース)…7,700円
 - ふぐ御膳…3,300円
 - 花かご御膳…2,420円
- ※変更になる可能性があります。

住 長崎市かき道1-1-34 交 JR長崎駅から車で約20分
 営 11:30~15:00(LO.14:00) 17:00~22:00(LO.21:00)
 休 火・水曜日 席 132席 P 18台
 備考 日曜夜の営業は17:00~21:00(LO.20:00)。平日夜は要予約



住吉エリア MAP・P68

13 うどん 花水喜

☎095-845-9987

当店が目指しているのは今までの長崎にないような「新しい長崎うどん」です。麺とだしには、とことんこだわっています！

- おすすめ
- 花水喜うどん…1,000円
 - 冷やしぶっかけ…500円
 - 出汁香るカレーうどん…800円

住 長崎市花丘町12-24 交 昭通町電停から徒歩約5分
 営 11:00~15:00 17:00~21:00
 休 昼:無休 夜:不定休 席 41席 P 4台



JR長崎駅エリア MAP・P67

11 日本料理 瓊鶴海

☎095-829-5466

鉄板焼き、天ぷら、寿司をひとつの空間で楽しめる瓊鶴海。鉄板焼きの個室を備え、大切なシーンでのご会食にも最適です。九州各地の個性豊かな食材と、職人の技術がもたらす食の魅力をご堪能ください。

- おすすめ
- 鉄板焼きディナーコース「海神(わだつみ)」…18,000円
 - 天ぷらディナーコース「烽火(ほうか)」…13,000円
 - 寿司ディナーコース「桜雲(おうらん)」…18,000円

住 長崎市尾上町4-2 ヒルトン長崎1F
 交 JR長崎駅から徒歩約1分 休 不定休
 営 11:30~14:30 17:30~22:00 P なし
 席 鉄板焼きカウンター11席、寿司カウンター8席、天ぷらカウンター10席、ホール席14席



浜町・銅座・思案橋エリア MAP・P67

14 食酒処 かまど茶屋

☎095-824-7711

昭和53年、思案橋に創業以来、観光客から地元の方まで幅広いお客様にご来店いただいています。和食を中心に、魚料理、鍋料理、郷土料理、コース料理、居酒屋メニューを取り揃えており、様々なシーンでご利用いただけます。落ち着いた雰囲気の店内で長崎の味をご堪能ください。

- おすすめ
- 刺身盛合わせ(1人前)…2,300円
 - オランダ鍋(1人前)…2,000円
 - ハトシ(1人前)…900円

住 長崎市本石灰町5-14 加悦ビル1F
 交 思案橋電停から徒歩約2分 営 18:00~24:00
 休 日曜日(連休の場合、最終日) 席 45席 P なし



浜町・銅座・思案橋エリア MAP・P67

12 季節料理・おでん はくしか 浜町本店

☎095-824-3965

浜町本店は創業以来、おでんのダシ汁に平戸あごなどの厳選された素材を用いて、うす口かつコクと旨味のあるダシを極め続けて75年。おでんのネタは、はんぺんや白鹿特選揚げなど、自家製にこだわっています。

- おすすめ
- おでん…150円~
 - 長崎ハトシ…550円
 - 季節の小鉢…450円~

住 長崎市浜町11-3 交 思案橋電停から徒歩約3分
 営 17:30~22:30(LO.22:00) 休 日・祝日
 席 24席(テーブル8、カウンター10、座敷6) P なし



浜町・銅座・思案橋エリア MAP・P67

15 和食 ほりた

☎095-893-8988

ミシュラン一つ星を獲得。長崎旬の食材を厳選し、京の手仕事をもってお作りします。店主おまかせ料理は、全9品の長崎極みフルコース。

- おすすめ
- おまかせ料理…8,470円/12,100円

住 長崎市東古川町4-3 交 めがね橋電停から徒歩約5分
 営 18:00~22:00 休 水曜・第1・第3火曜日
 席 14席 P なし
 備考 おまかせ料理のみ、前日まで要予約



松山エリア MAP・P68

16 豆富料理 六弥太

☎095-848-7739

島原の美味しい湯水と大豆にこだわった豆富を使った豆腐料理専門店。前菜からデザート、コーヒーに至るまで豆富にこだわり、長崎の四季折々の旬の食材を用いた創作料理をお楽しみください。

- おすすめ
- 豆富ハンバーグ膳…1,540円
 - 湯豆富膳…1,650円
 - 嵯峨膳(豆富懐石フルコース)…4,290円

住 長崎市油木町35-60 ピーンヒルズホンダ1F
 交 大橋電停から徒歩約10分 休 月曜日(祝日の場合は翌日)
 営 12:00~15:00 17:30~21:00 席 42席 P 5台
 備考 夜の部の平日(火~木曜日)は要予約



浜町・銅座・思案橋エリア MAP・P67

19 割烹 こじま

☎095-827-1696

長崎の卓袱料理の逸品「角煮」や、ふぐのコース料理が楽しめる本格割烹料理店。くじら、最高級の国産とらふぐのコースなど、長崎ならではの食材をふんだんに使用したおまかせ料理コースといった多彩な料理を堪能できます。

- おすすめ
- とらふぐコース(冬季限定)…8,800円
 - 鯨しゃぶコース…6,600円~
 - こじまおまかせコース…5,500円~

住 長崎市銅座町14-14 交 観光通り電停から徒歩約2分
 営 11:30~14:00 17:00~22:00(LO.21:00)
 休 月・木曜日 席 45席 P なし



長崎市役所・大波止・南山手・風頭エリア MAP・P66

17 麻寿喜

☎095-826-7814

創業は昭和58年。馴染みの地元のお客さまはもちろん、出張・観光で長崎に来られた方にも人気のお店です。新鮮な地魚・名物ちゃんこ料理・すっぽん料理など、リーズナブルな価格でご提供しています。

- おすすめ
- 刺盛り…1,500円
 - 鯨盛り…2,500円
 - ちゃんこ鍋…1,600円

住 長崎市元船町11-22 交 大波止電停から徒歩約5分
 営 11:30~14:30(14:00L.O) 17:00~23:00(22:00L.O)
 休 日曜日 席 28席 P なし



茂木エリア MAP・P69

20 お食事処 やまさき

☎095-836-0236

50年前、「やまさき食堂」として産声を上げ、「いけす料理+食堂」になったのは、茂木の魚をもっとたくさんの方に知ってほしいという先代の思いと腕のいい板長との出会いがきっかけ。長崎の奥座敷・茂木で、気軽に旬のお魚を堪能できます。

- おすすめ
- 寿司ランチ…990円
 - お刺身定食…1,870円
 - 茂木鯉御膳…3,300円(前日までに要予約)

住 長崎市茂木町1597 交 JR長崎駅から車で約20分
 営 11:00~21:00(LO.20:00) ※食堂メニューは18:30まで
 休 水曜日、お盆・お正月 席 20席 P 4台



浜町・銅座・思案橋エリア MAP・P67

18 長崎港 新地店

☎095-895-9179

長崎でとれた魚介のお刺身、どんぶり、地げ丼をいただける店です。

- おすすめ
- 刺身3点盛(2人前)…2,145円
 - 地げ丼…1,892円
 - 甘鯛のスリミ揚げ

住 長崎市銅座町3-15 小川ビル1F
 交 新地中華街電停から徒歩約1分
 営 11:00~15:00 17:00~21:30
 休 なし 席 62席 P なし



長崎市役所・大波止・南山手・風頭エリア MAP・P66

21 和牛と野菜料理の店 トキオ

☎080-4270-3381

厳選した長崎和牛、佐賀牛、伊万里牛と地元野菜を使った創作和食店。自家製おろしダレと泡醤油、こだわりの薬味でお召し上がりいただくステーキやジューシーな和牛100%ハンバーグを堪能できます。名物の和牛ひつまぶしは、薬味、温泉卵、あご出汁と合わせ、上質な旨味を味わえます。

- おすすめ
- 和牛ひつまぶし
 - …ランチ:2,980円 ディナー:3,300円
 - 和牛時雨煮のポテサラ…780円
 - 和牛イチボステーキ…2,800円/100g

住 長崎市魚の町6-20 中島川パークサイドビル 2F
 交 市役所電停から徒歩約2分 休 不定休
 営 11:30~14:30 18:00~21:30 席 18席 P なし



長崎駅前エリア MAP・P66

22 せんなり 千成寿司

☎095-825-9146

お客様のご要望に応じて調理します。

- おすすめ**
- おまかせ寿司(にぎり寿司・野菜サラダ・赤出付) …2,500円
 - おまかせ料理コース…3,000・4,000・5,000円
 - 鮭刺身(常時)、ふく料理(冬期のみ)

住 長崎市大黒町5-5 県営バスターミナル隣り
交 JR長崎駅から徒歩約3分
営 11:30~14:00 17:00~21:00 **休** 日曜日
席 カウンター7席 座敷掘りごたつ2席 **P** なし
備考 事前に予約をお願いします。



新大工エリア MAP・P67

25 いけ洲居酒屋 むつ五郎

☎095-826-6560

長崎をはじめ九州各地の魚をいけ洲に活かし、その場で活き造りにします。長崎の郷土料理ほか、予約でコース料理もご用意します。

- おすすめ**
- イカの活き造り(1匹)…3,000円~
 - 長崎野母んあじの活き造り(1匹)…3,500円~

住 長崎市八幡町9-8 **交** 新大工町電停から徒歩約3分
営 11:30~14:15 (LO.13:45) 17:30~22:00 (LO.20:45)
休 12/31~1/4 **席** 63席(宴会場を除く) **P** 7台
備考 魚の入荷状況はその日によって変わりますので、ご確認の上、ご来店・ご予約をお願いします。



浜口エリア MAP・P68

23 すし 鮨 割烹 さくらい

☎095-846-9881

長崎のうまいもんを、おいしく、たのしく！

- おすすめ**
- 特上にぎり…3,300円
 - 刺盛…3,300円~
 - アナゴのつまみ…2,200円

住 長崎市浜口町7-3 **交** JR浦上駅から徒歩約6分
営 17:00~24:00 **休** 日曜日(日・月の連休は日営業・月休み)
席 カウンター10席、個室10名×3、テーブル6名×2 **P** なし



浜町・銅座・思案橋エリア MAP・P67

26 さかな市場 銅座店

☎095-827-2966

長崎地元の活魚、鮮魚を取り揃えています。うちのイチバンは活きいかの造り！！ 透き通った新鮮で甘い身を一度、お召し上がりください。ただし、天候や状況によって入荷がない時があります。

- おすすめ**
- 長崎さば刺身…1,518円
 - 長崎しまあじ刺身…1,738円
 - 長崎びわハイボール…495円

住 長崎市銅座町11-2 **交** 観光通電停から徒歩約3分
営 17:00~23:00 **休** なし
席 40席(1部屋最大50名) **P** なし
備考 活魚・鮮魚は天候などにより入荷がない場合があります。



浜町・銅座・思案橋エリア MAP・P67

24 タイチ寿司

☎095-826-2744

創業50年。軍艦島出身の明い大将が握る寿司はどれも絶品！ 白い鉄火巻きや生からすみの握りなど、長崎らしいお寿司を食べて地元のお酒を飲みながら、楽しく思い出に残る夜をお過ごしください。

- おすすめ**
- 上にぎり…3,300円
 - 特上にぎり…5,500円

住 長崎市銅座町5-16 **交** 西浜町電停から徒歩約2分
営 17:00~23:00 **休** 日曜日 **席** 10席 **P** なし



新鮮なのが当たり前。
長崎人が好むコリコリ食感。

美味しい魚の店舗は
こちらから



旬の情報満載
さしみシティ Instagram





JR長崎駅エリア MAP・P67

27 うおまる あさ 魚〇 亜紗

☎095-801-0357

海鮮丼専門店「魚〇 亜紗」。水揚げ魚種日本一の長崎の旬の魚介をたっぷり使った海鮮丼をぜひ、ご賞味ください！！

- おすすめ
- 海鮮丼「恵み」
 - 魚〇丼
 - 鶏の唐揚げ(1ヶ～)

住 長崎市尾上町1-67 長崎街道かもめ市場ご当地グルメゾーン
 交 JR長崎駅構内 営 11:00～22:30 休 不定休
 席 31席(カウンター10席・テーブル(4名×4)・半個室(4～5名×1)) P 有
 備考 テイクアウトはおこなっていません。



浜町・銅座・思案橋エリア MAP・P67

28 ざこや 雑魚屋 長崎思案橋店

☎095-818-3838

和みのひとときを彩る雑魚屋のおもてなし。活魚や海の珍珠「本日のお魚情報」、季節の「旬メニュー」。料理人が心を込めて腕をふるう雑魚屋ならではの料理をお楽しみください。

- おすすめ
- 活魚のお造り…時価
 - 活いかのお造り…時価
 - 本日のあら炊き…1,380円

住 長崎市本石灰町5-10 交 思案橋電停から徒歩約3分
 営 11:30～14:30L, 17:00～22:00L。(日・祝日は20:00L)
 休 不定休 席 117席 P なし



浜町・銅座・思案橋エリア MAP・P67

29 しゅんさい 旬彩 ながや

☎095-827-0077

長崎の美味しいが集まる大人の隠れ家として10年以上、地元の皆様に愛され続けている居酒屋です。長崎魚市直送の鮮魚はもちろん、黒毛和牛や芳寿豚というブランド豚など仕入れにこだわり、長崎でしか食べることができない食材や四季折々の旬の食材を取り揃えています。

- おすすめ
- 長崎魚市直送刺身盛り合わせ(2人前)…1,600円
 - 長崎県産黒毛和牛の肉天…1,320円
 - ゆうこう鯖しゃぶ…2,500円～

住 長崎市万屋町4-13 二葉屋ビル3F
 交 観光通電停から徒歩3～4分
 営 11:30～14:30 17:30～23:00
 休 日曜日 席 60席 P なし



長崎駅前エリア MAP・P66

30 かず 長崎居酒屋 和

☎095-893-5133

長崎の美味しいが集まる大衆酒場として、生産者から直接仕入れをする長崎県産の新鮮な鮮魚や「ばってん鶏」や幻の豚と呼ばれる「芳寿豚」など、長崎の食材にこだわった料理が自慢です。焼酎や日本酒など、長崎でしか飲めない地酒も揃えていますので、料理と一緒に楽しみください。

- おすすめ
- 長崎県産鮮魚のお造り五種盛(2人前)…1,520円
 - ばってん鶏のから揚げ(5個)…800円
 - 長崎県産アジフライ(1枚)…250円

住 長崎市大黒町9-6 川端ビル1F
 交 長崎駅前電停から徒歩約3分
 営 11:30～14:30 17:00～23:00(LO,22:30)
 休 日曜日(連休の場合は最終日) 席 30席 P なし



長崎駅前エリア MAP・P66

31 居酒屋 ほおずき

☎095-828-6496

他の店ではあまりみない「きびなご料理」など、魚料理から肉料理まで、豊富なメニューが自慢です。昭和62年から家族で経営し、アットホームな雰囲気人気です。

- おすすめ
- きびなご刺身
 - 長崎チャンボン焼
 - 長崎すりみ揚

住 長崎市大黒町7-10 交 JR長崎駅から徒歩約5分
 営 17:00～23:00 休 日曜日
 席 30席 P なし



浜町・銅座・思案橋エリア MAP・P67

32 ろ や 長崎炉ばた はち舎

☎095-828-6888

長崎の美味しい魚を炭火炉端焼きやお刺身でご提供。鯨や和牛ステーキなどの人気のご当地グルメや海鮮料理、おすすめ地元名物料理もお楽しみいただける老舗和食居酒屋です。

- おすすめ
- おまかせお刺身盛合わせ5種盛り…3,200円
 - ハトシ…900円
 - 烏賊の姿造り…1,480円

住 長崎市本石灰町5-3 交 思案橋電停から徒歩約2分
 営 16:00～24:00 休 なし
 席 85席 P なし



る 33 炉ばた居酒屋 炉談

☎095-828-1177

季節に応じたコース料理や、日替わりのおすすめ料理など、旬の素材の美味しさをお楽しみください。

- おすすめ
- 長崎和牛の網焼き…1,850円
 - すり身揚げ…680円
 - 天草梅肉ポーク…1,500円

住 長崎市中町5-32 2F 交 長崎駅前電停から徒歩約3分
 営 18:00~23:00 休 日曜日
 席 68席 P なし

長崎駅前エリア MAP・P66



あかめ 34 ながさき鉄板 赤目

☎095-826-3777

地産地消で長崎の肉・魚・野菜を鉄板料理ならではのおいしさでご提供。地元のお酒も季節ごとに入れ替えており、鉄板料理とお酒の美味しいとこどりが出来ます。

- おすすめ
- 対馬産穴子の天ぷら…1,500円
 - 黒毛和牛出島ばらいるステーキ…2,300円
 - 薩摩鶏のタタキ(もも肉&むね肉の盛合せ)…950円

住 長崎市銅座町9-17 交 観光通電停から徒歩約2分
 営 17:30~23:00(LO.22:30) 休 なし
 席 55席 P なし

浜町・銅座・思案橋エリア MAP・P67



る 35 駅前炉ばた 甚十郎

☎095-829-0787

長崎産の素材を用い、旬産旬消を基本とした四季を感じられるお料理を、炭火炉端焼きで提供しています。長崎の地酒のほか、ワインセラー完備で、ソムリエおすすめの料理とワイン、日本酒のペアリングをお楽しみください。

- おすすめ
- Tボーンステーキ(1枚700~1kg前後)…1g:15円
 - 肉盛り!!…5,000円
 - クリスピーポーク…1,500円

住 長崎市大黒町7-2 交 JR長崎駅から徒歩約3分
 営 (月~金、祝前日)17:00~24:00
 (土)15:00~24:00 (日・祝)15:00~23:00
 休 不定休 席 60席 P なし

長崎駅前エリア MAP・P66



どん 36 銅座 呑

☎095-829-3788

長崎の地魚とくじらをメインに長崎和牛なども取り揃えています。卓席、掘りこたつ、座敷など、シーンに合わせた個室を完備。接待やご家族などの利用に最適です。最大48名様団体受入れOK!

- おすすめ
- 本日の刺身盛合せ(1人前)…1,650円~
 - くじら盛合せ5品盛(1人前)…2,750円
 - 長崎和牛出島ばらいるステーキ…2,750円

住 長崎市銅座町14-15 2F 交 観光通電停から徒歩約2分
 営 18:00~22:30(LO.22:00) 休 火曜日
 席 約100席 P なし

浜町・銅座・思案橋エリア MAP・P67



うま 37 旨いもん居酒屋 はま月

☎095-822-3980

長崎自慢のお刺身や黒毛和牛のステーキ・牛タン・ホルモンなど、お魚も、お肉も、両方楽しめる居酒屋です。

- おすすめ
- おまかせ刺身盛り合せ(2~3人前)…1,280円
 - 特選黒毛和牛ステーキ…1,680円
 - 黒毛和牛ホルモン鉄板(丸腸)…880円

住 長崎市銅座町12-9 第2銅座ビル1F
 交 観光通電停から徒歩約3分 営 18:00~ 休 不定休
 席 18~20席 P なし

浜町・銅座・思案橋エリア MAP・P67



え 38 居酒屋 えびす屋

☎095-820-6060

長いカウンターとテーブル席、団体様には個室と長崎和モダンな隠れ家居酒屋。郷土長崎料理や海の幸にお肉、地元野菜料理と県産酒で語ってください。

- おすすめ
- 刺身5種盛合せ…1,580円
 - 長崎ハトシ…680円
 - 若鶏の塩こうじ焼…780円

住 長崎市浜町11-12 交 思案橋電停から徒歩約1分
 営 17:30~24:00 休 不定休
 席 110席 P なし

浜町・銅座・思案橋エリア MAP・P67



JR長崎駅エリア MAP・P67

あぶ ち
39 海鮮炙り屋 いぶぎ地

☎095-895-5150

長崎近海で水揚げされた魚介類を、刺身はもちろん、炙り焼や薫焼き、魚串、そして創作料理や郷土料理をご提供します。ランチでは海鮮丼・定食もご用意しています。

- おすすめ
- カツオの薫焼き 長崎刺身盛り合わせ
 - 長崎県産を使った魚串
 - 長崎県産いぶぎ地 海鮮丼

住 長崎市尾上町1-67 交 JR長崎駅構内
 営 11:00~23:00 休 不定休 P なし
 席 35席



長崎駅前エリア MAP・P66

あさ
42 居酒屋 亜紗

☎095-824-9099

長いカウンターで肩を寄せ合い、掘りごたつのテーブルで賑やかに。元気でアットホームな雰囲気の中、極上の長崎の幸からお肉、野菜をご堪能ください。

- おすすめ
- 刺身盛り合せ
 - 長崎牛いちぼの特製ソース
 - 長崎ハトシ

住 長崎市恵美須町4-8 交 桜町電停から徒歩約1分
 営 17:00~24:00 休 不定休 P なし
 席 49席(カウンター9席・テーブル(4名×2)・座敷(6名×2、4名×5))
 備考 テイクアウトはおこなっていません。



浜町・銅座・思案橋エリア MAP・P67

つくよみ
40 月夜見

☎095-820-2943

刺身・馬刺各種・黒豚・地鶏など、産地直送による驚きの鮮度で、素材の味をそのままにご提供しています。京風白みそモツ鍋やこだわりのおだしで召し上がっていただくしゃぶしゃぶ鍋などもご用意。カウンター以外、全室掘りごたつ個室の贅沢な空間です。

- おすすめ
- 刺身の盛り合わせ(1人前)…1,790円
 - くじらの盛り合わせ…3,490円
 - 馬刺の盛り合わせ(1人前)…2,200円

住 長崎市本石灰町5-16 交 思案橋電停から徒歩約2分
 営 18:00~24:00 休 不定休 P なし
 席 個室6席・カウンター4席 ※団体30名まで受入れ可



長崎駅前エリア MAP・P66

うおだな あさ
43 魚店 亜紗

☎095-832-8220

JR長崎駅近くの地魚ダイニング。その日の新鮮な海の幸を長崎の地酒で舌鼓! どうぞいらっしゃいませ!

- おすすめ
- 刺身盛り合わせ
 - 日替わりオススメ焼き魚
 - 長崎ハトシロール

住 長崎市大黒町4-8 交 JR長崎駅から徒歩約3分
 営 17:00~24:00 休 不定休 P なし
 席 54席(カウンター8(2名4組)・テーブル(4名×2)・座敷(4名×5・6名×3))
 備考 テイクアウトはおこなっていません。



長崎駅前エリア MAP・P66

41 大衆酒場 あっぱれや

☎095-816-0458

JR長崎駅前にあり、お1人様でも大歓迎。ちょっと一杯からご宴会まで幅広くご利用いただけます。新鮮なお刺身・馬刺・鯨から、居酒屋メニューまでお楽しみください。

- おすすめ
- 馬生レバー刺…1,350円
 - かめの手…780円
 - モツ鍋(1人前)…1,150円

住 長崎市大黒町11-18 MIYASITAビル1F
 交 JR長崎駅から徒歩約3分 営 17:00~23:00
 休 日曜日 ※日・月連休の場合、月曜日 席 34席 P なし



浜町・銅座・思案橋エリア MAP・P67

た ふく あさ
44 多ら福 亜紗

☎095-832-8678

まさに「たらふく!」と言わずにいられない、福が満載の「多ら福 亜紗」。長崎の繁華街、浜の町でも、亜紗の美味しい食事と賑わいを感じていただけます。

- おすすめ
- 刺身の盛り合わせ
 - エビマヨのじゃがいもバリバリ
 - 角煮のとろーりチーズパイ包み

住 長崎市油屋町2-6 1F 交 思案橋電停から徒歩約3分
 営 17:00~24:00 休 不定休 P なし
 席 48席(カウンター(10席)・座敷(4名×8・6名×1))
 備考 テイクアウトはおこなっていません。

卓袱和食・居酒屋



浜町・銅座・思案橋エリア MAP・P67

あさ
45 出島 亜紗

☎095-811-1388

日本の近代化に大きな役割を果たしてきた「出島」。ここでも亜紗の美味しさを味わっていただけます！！

- おすすめ
- 長崎牛カツレツ
 - 角煮パイ
 - アジフライ

住 長崎市出島町13-3 1F
 交 新地中華街電停から徒歩約1分
 営 17:00～24:00 休 不定休 P なし
 席 50席(カウンター12席・テーブル(4名×2)・
 掘りごたつ(2名×2・4名×2・6名×3))
 備考 テイクアウトはおこなっていません。



JR長崎駅エリア MAP・P67

あさ
48 居酒屋 亜紗 フクブクロ

☎095-801-0268

魚種日本一を実感出来るメニュー展開と、鮮度バツグンの美味しさを提供！「長崎のおいしい魚」「おいしいお酒」をお楽しみください。

- おすすめ
- 炙り刺身三点盛り
 - 鯨の盛り合わせ
 - 胡麻さば

住 長崎市尾上町1-67 長崎道かもめ市場 かもめ横丁ゾーン
 交 JR長崎駅構内 営 17:00～23:00 休 不定休 P なし
 席 43席(カウンター10席・長テーブル(12～14名)・
 テーブル(4名×3)・テラス(8名))
 備考 テイクアウトはおこなっていません。



浜町・銅座・思案橋エリア MAP・P67

ろばたあさ きさぶろう
46 炉端亜紗 喜三郎

☎095-825-2000

炉端焼きというシンプルな、ごまかしの効かない料理法。だから食材へのこだわりは徹底しています。カウンター席では、大きなしゃもじに乗せてお料理を提供しています。

- おすすめ
- 旬な食材の炉端焼き
 - アジフライ
 - 諫美豚バラ焼き

住 長崎市銅座町7-9 交 観光通電停から徒歩約2分
 営 17:00～24:00 休 不定休 P なし
 席 52席(カウンター14席・座敷(4名×7)・テラス(最大10名))
 備考 テイクアウトはおこなっていません。



長崎市役所・大波止・南山手・風頭エリア MAP・P66

49 隠れ居酒屋 魚たつ

☎095-823-1239

「地産地消×産地直送」をモットーに、長崎で水揚げされた新鮮なお魚を提供しています。

- おすすめ
- 刺身盛り合わせ(1人前)…1,650円～
 - 鯛のカルパッチョ…800円

住 長崎市江戸町1-8 交 JR長崎駅から徒歩約10分
 営 11:30～14:00(LO.13:30) 17:30～22:00(LO.21:00)
 ※金・土曜日は～24:00(LO.23:00)
 休 日曜日 席 25席 P なし



住吉エリア MAP・P68

あさ ふじ や
47 住吉亜紗 藤ノ屋

☎095-801-3601

住吉電停のすぐ近く！明るく広い店内は居心地がよく、定番メニューからオリジナルメニューまで楽しくお召し上がりください。

- おすすめ
- 刺身の盛り合わせ
 - 納豆馬ユッケ
 - 大アジのフライ

住 長崎市住吉町6-1 交 住吉電停から徒歩約1分
 営 17:00～24:00 休 なし P なし
 席 45席(カウンター8席・テーブル(4名×2・6名×1)・
 座敷(4名×4・7名×1))
 備考 テイクアウトはおこなっていません。



長崎市役所・大波止・南山手・風頭エリア MAP・P66

ことうかいざん
50 魚菜創作ダイニング 魚たつ 五島海山

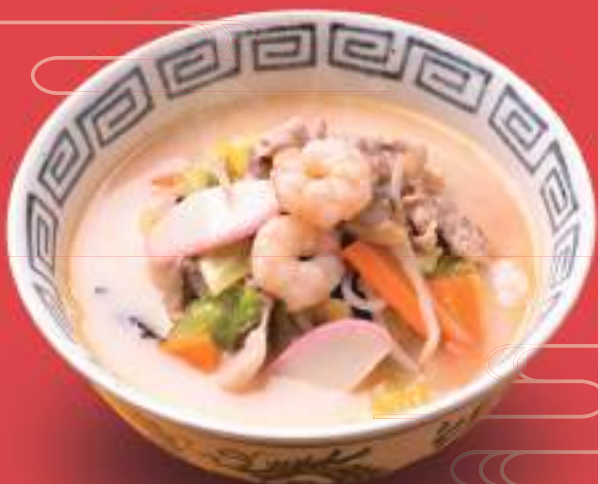
☎095-825-6455

獲れたての新鮮魚はもちろん、旬の食材を使った創作料理など、リーズナブルな価格でご提供しています。

- おすすめ
- 五島海山彩々造り盛り合わせ(1人前)
…1,650円～
 - 朝どれ海鮮丼…1,080円

住 長崎市五島町3-22 1F 交 JR長崎駅から徒歩約5分
 営 11:30～14:00(LO.13:30) 17:00～22:00(LO.21:00)
 ※金・土曜日は～24:00(LO.23:00)
 休 日曜日 席 45席 P なし

華



日本三大中華街の1つ、長崎新地中華街が象徴するように、長崎の歴史は中国との交流の歴史でもあります。

夏の風物詩「ペーロン大会」、お盆の伝統行事「精霊流し」、長崎くんち奉納踊「龍踊り」など、中国からもたらされた文化や風習は長崎のお祭りや年中行事に色濃く反映されています。

とりわけ食文化が受けた影響は大きく、長崎の伝統的な郷土料理である「卓袱料理」も、中国との交流なしには生まれませんでした。

また、明治時代、長崎で中華菜館を営む中国人が生み出した長崎ちゃんぽん・皿うどんは、今や全国的に有名なご当地料理です。



浜町・銅座・思案橋エリア MAP・P67

51 かいらくえん 会楽園

☎095-822-4261

昭和2年(1927)、中国福建省出身の林梅昌が長崎に小さな店を開いたのが会楽園のはじまり。鶏ガラ豚骨のブレンドスープは鶏ガラ7に豚骨3の黄金比率。

おすすめ

- 特製ちゃんぽん…1,320円
- 東坡肉(1個)…605円

住 長崎市新地町10-16 交 新地中華街電停から徒歩約2分
営 11:00~15:30(LO.14:45) 17:00~21:00(LO.19:50)
休 不定休(月4~6日) 席 1Fレストラン/75席 P なし



浜町・銅座・思案橋エリア MAP・P67

52 きょうかえん 中国名菜 京華園

☎095-821-1507

長崎ちゃんぽん・長崎皿うどんをはじめ、豚角煮まんじゅうやコース料理を心ゆくまで楽しめます。

おすすめ

- ちゃんぽん・皿うどん…各950円
- コース料理…5,060円/人

住 長崎市新地町9-7 交 新地中華街電停から徒歩約3分
営 11:00~15:00(LO.14:30)
17:00~20:30(LO.19:30) 休 不定休
席 レストラン60席、個室5部屋・大広間2 P なし



浜町・銅座・思案橋エリア MAP・P67

53 こうざんろう 中国菜館 江山楼 中華街新館

☎095-820-3735

創業70余年。「父の味、母のまごころ」をモットーに大量生産はせず、人の手作りにこだわり営業しています。繁忙期でも一度に調理するのは2人前まで。大量生産はしていません。ご来店を心よりお待ちしております。

おすすめ

- 特上ちゃんぽん…2,310円
- 特上皿うどん…2,310円
- とんぼろう…1,980円

住 長崎市新地町13-13 交 新地中華街電停から徒歩約5分
営 11:30~15:00(土・日・祝11:00~) 17:00~20:30
休 月曜日、年末年始 席 250席(個室・宴会場を含む) P なし



JR長崎駅エリア MAP・P67

54 ふうかいろう
チャイニーズレストラン 福海楼

☎095-829-5488

深紅のエントランスがひととき目を引く「福海楼」は、長崎の豊かな山海の幸を活かした中国料理を現代風にアレンジしたコース料理をお楽しみいただけます。

- ディナーコース「王朝」…15,000円
- ランチコース「青海湖」…7,000円
- 平日限定ランチセット
「長崎套餐 (ナガサキタオツァン)」…3,500円

住 長崎市尾上町4-2 ヒルトン長崎2F
 交 JR長崎駅から徒歩約1分
 営 11:30~14:30 17:30~22:00 休 月曜日(祝日を含む)
 席 ホール26席・半個室18席 P なし



長崎駅前エリア MAP・P66

55 とうりん
中国料理 桃林

☎095-828-7227

上海料理をベースに、長崎近海産の新鮮な魚介類と旬野菜をふんだんに使い、長崎にない独自の調理法で仕上げたあっさりとしたお料理を13階の眺望と共に楽しみいただけます。

- 季節のコース…ランチ 4,000円~
ディナー 7,500円~
- 桃林プレミアムコース(要予約)…16,000円

住 長崎市大黒町14-5 ホテルニュー長崎13F
 交 JR長崎駅から徒歩約5分
 営 11:30~14:30 (LO.14:00) 17:00~21:00 (LO.20:00)
 休 なし 席 66席 P なし



浜口エリア MAP・P68

56 園田真珠・長崎アザレア

☎095-845-5141

皿うどん麺を毎日「生めん」で仕入れ、当店で揚げています。手間のかかる作業ですが、このひと手間が皿うどんを美味しくしている理由のひとつです。

- 中華コース福(10品)…1,650円
- 飲茶コース(10品)…1,650円
- 麺比べコース(8品)…1,650円

住 長崎市平野町4-16 交 原爆資料館電停から徒歩約5分
 営 8:30~17:30(ランチ11:00~14:00) 休 なし
 席 約320席 P バス8台
 備考 前日までに要予約



長崎駅前エリア MAP・P66

57 だいはち
中華大八 長崎駅前店

☎095-829-3852

スープはクリーミーでまろやかな味です。皿うどんの麺は細麺で食べやすいです。

- 皿うどん…900円
- ちゃんぽん…800円
- 焼めし…680円

住 長崎市大黒町8-13 交 長崎駅前電停から徒歩約2分
 営 11:30~14:00 17:30~20:00 休 水曜・日曜日
 席 テーブル(4名×4)・カウンター(5名) P なし



長崎市役所・大波止・南山手・風頭エリア MAP・P66

58 チャンポン・皿うどん 江戸びし

☎095-826-2903

創業昭和45年、ちゃんぽん好きが高じて脱サラしこの店を始めました。スープに対するこだわりは、2代目・3代目に引き継がれています。女性1人でも気軽に入れるアットホームなお店。セットメニューもご用意しています。

- 特製チャンポン…1,300円
- 特製皿うどん…1,300円
- ナシゴレン…950円

住 長崎市江戸町1-6 交 大波止電停から徒歩約3分
 営 11:00~13:30 (LO.) 17:30~20:30 (LO.) 休 不定休
 席 1F:10席・2F:30席 P なし



浜町・銅座・思案橋エリア MAP・P67

59 マーケット
中華酒家 てんねんmarket

☎095-807-7021

長崎の食材をふんだんに使用した中華料理を主とした居酒屋です。麻婆豆腐、焼き餃子など中華の定番はもちろん、ゆうこう真鯛を使用した料理、長崎の郷土料理のハトシなど長崎ならではのメニューもご用意しています。

- 麻婆豆腐…650円
- 長崎郷土料理ハトシ…650円
- 焼き餃子…500円

住 長崎市古川町6-31 交 めがね橋電停から徒歩約3分
 営 17:00~23:00 休 日曜日
 席 32席 P なし

長崎新地中華街の起源と中華門

江戸時代に中国船の積荷を保管する倉庫区域として造られた「新地蔵所」ですが、開国後は中国人居住地の「唐人屋敷」と共に廃止されることになりました。

その後、新地蔵所跡地に在留中国人が移り住んだことが長崎新地中華街の起源となります。

中華街の四方にそびえる中華門は、資材は中国福州市から取り寄せ、現地の職人を招いて建設されました。

各門は風水学に基づき、正確に東西南北を示す方角に位置しており、門の裏側にはそれぞれモチーフとなる四神が彫られています。



浜町・銅座・思案橋エリア MAP・P67

60 老李 長崎中華街 総本店

☎095-820-3717

本格台湾料理は、落ち着いた新地中華街のLAO LEEで。光が差し込む解放感のある席、重厚感のあるインテリアと温かみのある照明の上フロア。異国情緒漂う空間で味わう台湾料理はまた格別です。日常の世界から中華の奥深い味の世界へといざないます。

- おすすめ
- 長崎ちゃんぽん・水餃子セット…1,310円
 - 飲茶セット…1,430円
 - ランタンコース…3,800円

住 長崎市新地町12-7 2F 交 新地中華街電停から徒歩約5分
 営 11:30~15:00(LO.14:30) 17:00~22:00(LO.21:30)
 休 年末年始 席 46席 P なし

61 老李 長崎ちゃんぽん 中華街店

☎095-824-9255

外観は朱色でまとめ、老李オリジナルの生からすみちゃんぽんの写真でインパクト大です。もちろん、ちゃんぽん以外にも多数の人気メニューを取り揃えています。アルコールとおつまみもご用意!

- おすすめ
- 生からすみちゃんぽん…1,200円
 - 晚酌セット…1,250円
 - 台湾炸鸡…550円

住 長崎市新地町10-10 交 新地中華街電停から徒歩約3分
 営 11:30~16:00(LO.15:30) 17:00~21:00(LO.20:30)
 休 年末年始 席 20席 P なし

浜町・銅座・思案橋エリア MAP・P67



浜町・銅座・思案橋エリア MAP・P67

62 老李 餃子酒場 思案橋店

☎095-822-3611

創業から40年以上、こだわり続けている水餃子。台湾の父母から受け継いだ李軒ならではの味です。ジューシーな水餃子を酒の肴にお仲間と一杯いかがでしょうか。大衆酒場のような店内で気軽に台湾料理をお楽しみください。

- おすすめ
- 元祖 長崎台湾肉汁水…360円
 - 五福水餃…680円
 - 炙りチーズ揚げ餃子…690円

住 長崎市本石灰町5-12 交 思案橋電停から徒歩約3分
 営 平日・土曜日/18:00~翌3:00(LO.2:30)
 日曜・祝日/17:00~1:00(LO.12:30)

休 年末年始 席 35席 P なし



長崎駅前エリア MAP・P66

63 老李 台湾居酒屋 駅前店

☎095-828-0900

台湾から直輸入した調味料を使用した料理は、独特の風味の本場の味。本格的な台湾料理を味わえるメニューの数々が宴会に華を添えます。台湾古民家風のぬくもりを感じる空間で、お仲間との飲み会やご家族との食事など様々なシーンにおすすめ。

- おすすめ
- 麻辣ちゃんぽん…1,190円
 - 麻婆豆腐火鍋…940円
 - ビジネスコース…3,000円

住 長崎市五島町1-3 交 五島町電停から徒歩約3分
 営 11:30~15:00(LO.14:30) 17:00~22:00(LO.21:30)
 休 年末年始 席 60席 P なし



JR長崎駅エリア MAP・P67

64 老李 台湾水餃 LAOLEE かもめ市場店

☎095-893-8606

新感覚の、和食器で台湾料理とお酒を楽しむ台湾バル専門店。長崎の地物食材やお酒を取り揃え、波佐見焼や有田焼と台湾を融合させた料理をご提供します。担々麺・水餃子をメインとしたランチ、季節のおすすめメニューを楽しめるディナー。長崎の玄関口で味わう台湾と長崎の融合をお楽しみください。

- おすすめ
- かもめコース…2,200円
 - 麻婆豆腐火鍋…990円
 - 老李和山椒担々麺…1,260円

住 長崎市尾上町1-67 交 JR長崎駅構内
 営 11:00~15:00(LO.14:30) 17:00~23:00(LO.22:30)
 土・日・祝日11:00~23:00(LO.22:30)

休 年始 席 26席 P 有(アミュプラザ)



さんぼち
三八

当店三八は昭和38年10月3日、「長崎くんち庭見せの日」から始まりました。長崎へお越しの際はぜひ、ご来店ください。



65 本店

☎095-823-5530



- ラーメン
- おでん

住 長崎市銅座町10-12
交 観光通電停から徒歩約1分
営 11:00~24:00
席 カウンター11席 P なし
休 月曜日(祝日の場合は翌日)



浜町・銅座・思案橋エリア MAP・P67

66 浜町店

☎095-821-7001



- ラーメン
- ちゃんぽん
- 焼き飯

住 長崎市浜町9-18
交 観光通電停から徒歩約1分
営 11:00~21:00
席 1F:13席・2F:30席 P なし
休 月曜日(祝日の場合は翌日)



浜町・銅座・思案橋エリア MAP・P67

67 銅座店

☎095-821-3838



- ラーメン
- ちゃんぽん
- 焼き飯

住 長崎市銅座町14-11 P なし
交 観光通電停から徒歩約1分
営 11:00~14:30 18:00~2:00
席 1F:18席・2F:30~40席
休 月曜日(祝日の場合は翌日)



浜町・銅座・思案橋エリア MAP・P67

68 住吉店

☎095-847-3838



- ラーメン
- ちゃんぽん
- 焼き飯

住 長崎市住吉町11-20
交 住吉電停から徒歩約1分
営 11:00~22:00 P なし
席 カウンター12席・テーブル4人×4
休 月曜日(祝日の場合は翌日)



住吉エリア MAP・P68

長崎生まれの
ソウルフード
「長崎ちゃんぽん・皿うどん」の魅力

■長崎ちゃんぽん

豚肉と魚介、そして野菜がたっぷり入った長崎ちゃんぽんは栄養満点。

長崎にはちゃんぽんを提供するお店が多数ありますが、お店によってスープの鶏ガラ・豚骨の配分、具材や麺の種類などが異なり、どれ一つとして同じちゃんぽんはありません。お気に入りのお店をぜひ探してみてください。



■長崎皿うどん

出前の際にちゃんぽんのスープがこぼれないようアレンジされたことにより皿うどんが誕生しました。

皿うどんには太麺と細麺があります。太麺はちゃんぽんのスープがしみ込んだもちもちの食べ応えがある麺。細麺は極細の麺を揚げたバリバリで香ばしい麺。どちらも一度は食べていただきたい一品です。



長崎ちゃんぽん食べ歩きのお供に！
「長崎ちゃんぽん」

市内在住の「長崎ちゃんぽん部」によって制作された「長崎ちゃんぽんの入口を知るための本」です。

* 奥深い長崎ちゃんぽんの世界へようこそ！



詳細はコチラ！





浜町・銅座・思案橋エリア MAP・P67

69 思案橋ラーメン

☎095-823-1344

おでんもあります。深夜まで営業していますので、飲んだシメにどうぞ。

- おすすめ
- ラーメン…680円
 - チャンポン…880円
 - 血うどん…900円

住 長崎市浜町6-17 交 思案橋電停から徒歩約3分
 営 11:00~1:00 休 不定休
 席 20席 P なし



浜町・銅座・思案橋エリア MAP・P67

70 西田製麺所

☎095-820-9907

長崎では他店にない「泡ラーメン」。豚骨の旨みを残し、マイルドなスープが特徴です。

- おすすめ
- 泡豚骨…950円
 - 昆布水つけ麺…1,000円
 - 限定煮干し中華そば…890円

住 長崎市万屋町5-21 交 崇福寺電停から徒歩約4分
 営 10:00~14:30 18:00~22:00 休 火曜日
 席 12席 P なし



浜口エリア MAP・P68

71 ラーメン心花

☎095-844-1002

臭みのないコク深いスープ。つるつる食感と旨みの強い麺。全て手造りにこだわって、お客様に提供しています。

- おすすめ
- ラーメン+半チャーはんセット…940円
 - 豚骨ラーメン…680円
 - 塩ラーメン…780円

住 長崎市岩川町19-11 交 浦上駅前電停から徒歩約5分
 営 11:00~15:00 18:00~22:00 休 なし
 席 20席 P なし



浜町・銅座・思案橋エリア MAP・P67

72 らーめん 柵 銅座本店

☎095-821-9210

ヘルシー志向のらーめんを、丁寧仕上げたとんこつスープをベースに仕上げてください。営業時間も長いので、お気軽にお越しください。

- おすすめ
- あおさらーめん
 - トマトらーめん
 - とんこつらーめん

住 長崎市銅座町6-9 徳山銅座ビル1F
 交 観光通電停から徒歩約2分
 営 11:00~翌3:00(金・土・祝前日 11:00~翌5:00)
 休 お盆・年末年始 席 17席 P なし



浜町・銅座・思案橋エリア MAP・P67

73 炭焼きらーめん NIWA

☎095-808-1994

厳選素材を使用した焼鳥、長崎地鶏をふんだんに使ったこだわりのラーメンをお楽しみください。深夜2時まで営業中！！

- おすすめ
- 焼鳥…154円~
 - ハッピーアワー(焼鳥5種、ドリンク1杯)…1,100円
 - 鶏白湯ラーメン…700円

住 長崎市浜町11-13 吉倉ビル1F
 交 思案橋電停から徒歩約2分
 営 18:00~2:00(LO.1:30) 休 なし
 席 30席 P なし



浜町・銅座・思案橋エリア MAP・P67

74 麺BAR 庭

☎050-3748-1407

モダンなシーンにマッチする「バル」のようなラーメン屋さんです。深夜3時まで営業中！！

- おすすめ
- 豚骨ラーメン…700円
 - 塩ラーメン…700円
 - 庭ラーメン(家系)…825円

住 長崎市浜町6-19 緒方ビル1F
 交 観光通電停から徒歩約2分
 営 11:30~16:00 18:30~3:00(LO.2:30) 休 なし
 席 21席 P なし

蘭



鎖国時代、日本で唯一西欧の窓口として開かれていた出島。当時、出島のオランダ商館では毎年、西暦の1月1日に長崎の役人や通訳官らを招待し、西洋料理をふるまう習慣がありました。彼らがお土産として持ち帰った西洋料理は、家族や知人に大変喜ばれたそうです。また、出島の調理場で働く人たちの中には日本人の姿もありました。彼らは、オランダ商館員の食事を作るために商館に雇われた調理人で、彼らを通して長崎の町に西洋料理が伝えられました。出島の調理場で働いていた調理人の一人、草野丈吉によって開かれた「良林亭（後に自遊亭に改称）」は、日本初の西洋料理専門店といわれています。



長崎市役所・大波止・南山手・風頭エリア MAP・P66

75 ながさき くらぶ 長崎内外倶楽部

☎095-893-8015

「長崎内外倶楽部」は、長崎在留外国人と日本人の社交場として創設されました。現存する洋館は明治36年(1903)に建てられ、現在はレストランとして使用されています。歴史を感じる建物でお食事をぜひお楽しみください。

- おすすめ
- 長崎県産ポークのトルコライス…1,400円
 - 長崎和牛の出島ビーフカレー…1,700円
 - 長崎ミルクケーキ…500円

住 長崎市出島町6-1 (国指定史跡 出島)
 交 出島電停から徒歩約3分 営 11:00~18:00
 休 なし 席 40席 P なし



稲佐山エリア MAP・P69

76 いなさま イタダキ 稲佐山レストラン ITADAKI

☎050-3317-0100

長崎の食材を豊富に使ったお料理と、長崎を一望できる最高のロケーションで特別な空間をお届けします。ランチタイムの景色も絶景です。大切な方とぜひお越しください。

- おすすめ
- ITADAKIオリジナルトルコライス
 - 長崎県産牛を使ったお肉料理
 - 長崎県産鮮魚を使ったフルコース

住 長崎市稲佐町364 稲佐山展望台2階
 交 JR長崎駅から車で約15分
 営 11:30~15:00(LO.14:00) 17:00~22:00(LO.20:30)
 休 第2火曜日 席 57席 P 38台



長崎駅前エリア MAP・P66

77 テラスレストラン 「ハイドレンジャ」

☎095-828-7226

開業以来、「おもてなしの心」を受け継ぎ、お客様の大切な時間に輝きをそえるレストラン「ハイドレンジャ」。旬の素材を活かしながら、彩り豊かに仕上げた一品一品は、お客様に多彩で洗練されたひと時を提供します。

- おすすめ
- 季節のコース…ランチ4,000円~
ディナー7,500円~
 - 長崎和牛ステーキコース(要予約)…16,000円

住 長崎市大黒町14-5 ホテルニュー長崎1F
 交 JR長崎駅から徒歩約5分
 営 11:30~14:30(LO.14:00) 17:00~21:00(LO.20:00)
 休 なし 席 64席 P 有



写真はイメージです

長崎市役所・大波止・南山手・風頭エリア MAP・P66

78 レストラン パヴェ

☎095-818-8012

月替わりのテーマに沿った料理が楽しめるランチブッフェをはじめ、トルコライスやちゃんぽんといったご当地グルメをご用意しています。

- おすすめ**
- ランチブッフェ…2,500円(月～土) 2,900円(日)
 - トルコライス…ランチ1,700円
ディナー2,200円(エビフライ付)
 - ちゃんぽん・血うどん…各1,500円

住 長崎市南山手町1-18 **交** 大浦天主堂電停から徒歩約1分
営 11:30～14:30 17:30～21:00
休 なし **席** 90席 **P** 有



JR長崎駅エリア MAP・P67

79 オールデイダイニングレストラン ディ・パート

☎095-829-5488

朝食からランチ、ディナーまで利用できるオールデイダイニングレストラン。長崎の伝統的な食文化「和華蘭」を取り入れたビュッフェ料理でワクワクするようなひとときをお届けします。

- おすすめ**
- ランチビュッフェ(平日)…3,500円
 - ランチ&スイーツビュッフェ(土・日・祝日)…5,000円
 - ディナービュッフェ(平日)…5,500円
(土・日・祝日) 6,000円

住 長崎市尾上町4-2 ヒルトン長崎2F
交 JR長崎駅から徒歩約1分
営 7:00～10:00 11:30～14:30 17:30～22:00
休 なし **席** 64席 **P** なし



写真はイメージです

長崎市役所・大波止・南山手・風頭エリア MAP・P66

80 ホテルモンテ長崎 アマリアサロン

☎095-827-7917

「異国情緒あふれる雰囲気の中でイタリアンとワインのマリアージュ」ポルトガルの宮殿をイメージした店内は、シェフの自家製手打ちパスタや長崎近海の魚介、雲仙の豚・鶏肉など季節にあわせたコース料理をご提供します。

- おすすめ**
- シチリアコース…3,200円(ランチ)
 - アフタヌーンティー…4,800円(ティータイム)
 - イタリアンコース…7,000円(ディナー)

住 長崎市大浦町1-22 **交** 大浦海岸通電停から徒歩約1分
営 7:00～9:30(LO.9:00) 11:00～14:30(LO.14:00)
 17:30～21:00(LO.19:30)
休 月曜日(祝日の場合は翌日) **席** 24席 **P** 25台



長崎市役所・大波止・南山手・風頭エリア MAP・P66

81 Delicious restaurant Attic

☎095-820-2366

海を眺めながらナポリピッツァと生ビールが味わえるカフェレストラン。長崎名物トルコライスやパスタなどが少人数でも楽しめます。大人気は「龍馬カブチーノ」。長崎にお越しの際はぜひどうぞ！

- おすすめ**
- ピッツァ マルゲリータ…1,250円～
 - トルコライス…1,080円～
 - ハッピーアワー…平日15:00～19:00
(380円 ※1フードご注文に限ります)

住 長崎市出島町1-1 長崎出島ワーフ1F 長崎県美術館側
交 出島電停から徒歩約3分 **営** 11:00～22:00
休 水曜日 **席** 店内46席・テラス40席 **P** 49台



長崎市役所・大波止・南山手・風頭エリア MAP・P66

82 ATTIC COFFEE Second 店

☎095-801-0666

本店Atticから20m隣にある2号店。全席ソファ席でゆっくりと寛げるお店です。店内には自社焙煎工場もあり、オリジナル「出島珈琲カステラ」など、お土産も豊富に取り揃えています。

- おすすめ**
- モーニング…550円～
 - おつまみ…500円～
 - ハッピーアワー…平日15:00～19:00
(380円 ※1フードご注文に限ります)

住 長崎市出島町1-1 長崎出島ワーフ1F中央
交 出島電停から徒歩約3分 **営** 9:00～21:00
休 不定休 **席** 店内48席・テラス40席 **P** 49台



長崎市役所・大波止・南山手・風頭エリア MAP・P66

83 BAYSIDE RESTAURANT & BAR R-10

☎095-824-6615

目の前に広がる長崎港と稲佐山。日常を忘れ、時間と共に移りゆく景色を眺めながらステキな思い出をぜひ当店です！！

- おすすめ**
- ディナーコース…8,000円/人
 - バエリアコース…6,500円/人

住 長崎市出島町1-1 長崎出島ワーフ107号
交 出島電停から徒歩約3分 **P** 49台(近隣提携駐車場)
営 17:30～22:00(LO.21:00) **休** 火曜日・悪天候時
席 テラステーブル席20席・室内テーブル席12席
備考 2日前までに要予約

洋食



浜町・銅座・思案橋エリア MAP・P67

84 ビストロボルドー

☎095-825-9378

当店のトルコライスは牛筋、鶏ガラでとったブイヨンでナポリタンソース、デミグラスソースを作っています。トルコライス発祥のルーツをもつ当店でぜひお召し上がりください。昼飲み、アラカルト料理もOKです。

- おすすめ
- トルコ風ライス…1,480円
 - スペシャルトルコライス…1,780円
 - パエリア…3,200円

住 長崎市浜町8-28 浜町インポートビル2・3F
 交 観光通電停から徒歩約4分 営 11:00~23:00
 休 なし 席 60席 P なし



東長崎エリア MAP・P69

85 ビストロ 西歐亭

☎095-839-8135

新鮮な魚を使ったカルパッチョはレモン風味でさっぱり仕立て。女性やお子様にも人気で、リピーターも続出です。駐車場も広く、お車でのご来店も安心です。

- おすすめ
- 本日の鮮魚カルパッチョ(マダイ・シマアジ等)
 - 牧島流鱈パスタ
 - 地元牧島産真鯛のポワレ

住 長崎市戸石町704-1 交 JR長崎駅から車で約30分
 営 11:30~14:00 17:30~20:30LO.
 休 火曜日・不定休 席 46席(最大宴会人数30名) P 10台



京泊エリア MAP・P69

86 洋食屋 向日葵亭

☎095-840-1860

ダントツ人気メニューは大人のお子様ランチ、長崎名物トルコライス！ トッピングはヒレカツ、ハンバーグ、エビフライなど。スパゲティソースはミート、トマト、カルボナーラ。サイズもSS~Lサイズまで！ 待合室には弱虫ペダルのイラストサインがざらり！

- おすすめ
- 向日葵風トルコライス(ヒレカツ)…1,350円
 - ハンバーグハヤシライス…1,450円
 - 焦がしカスタードソフト…450円

住 長崎市京泊2-9-34 交 JR長崎駅から車で約40分
 営 11:00~21:30(LO.21:00) 休 不定休(HPに掲載)
 席 100席 P 25台



長崎駅前エリア MAP・P66

87 ボンボヤージ

☎095-825-3200

長崎料理を多数ご用意し、お酒も地酒やワインを中心に豊富な種類を取り揃えています。

- おすすめ
- 長崎和牛サーロインステーキ…3,300円
 - くじら3種盛り…2,620円
 - 長崎サラダ…750円

住 長崎市大黒町8-1 交 長崎駅前電停から徒歩約2分
 営 17:00~24:00
 休 なし 席 44席 P なし



浜町・銅座・思案橋エリア MAP・P67

88 29BAL OSAKAYA

☎095-828-1108

上質なA-5黒毛和牛をリーズナブルにステーキスタイルで提供します。ワインなどのドリンクも充実していて、ちょい飲みにもオススメです。

- おすすめ
- デリーステーキ…1,628円
 - 長崎和牛サガリの炙り…2,178円
 - ガーリックライス…858円

住 長崎市万屋町5-26 交 思案橋電停から徒歩約3分
 営 17:00~24:00 休 火曜日 P なし
 席 28席(カウンター6、テーブル4人×5、丸テーブル2人×1)



長崎駅前エリア MAP・P66

89 AVRIL

☎095-824-0808

クラフトビールとグラスワイン、それに合う自家製にこだわった料理がおすすめです。

- おすすめ
- アンチョビピテト…800円
 - エビのアヒージョ…1,600円
 - 自家製ソーセージ…1,500円

住 長崎市大黒町8-5 ミヤコビル1F
 交 長崎駅前電停から徒歩約2分 営 18:00~1:00
 休 日曜日 席 20席 P なし



浜町・銅座・思案橋エリア MAP・P67

90 コルドーネ

☎095-816-0600

クラシカルな雰囲気、静かな時を過ごせる大人のレストランバー。長崎の新鮮な野菜、魚介類、和牛！ イタリア直送、旬の食材をふんだんに使用した本格的イタリアンも楽しめます。厳選されたワインは、フランス、イタリアを中心に約100種類。グラスワインも充実しています。

- おすすめの
- 季節のコース…7,700円
 - 県産ウニのスパゲッティ…3,080円
 - グラスワイン…各1,210円～

住 長崎市船大工町3-19 交 思案橋電停から徒歩約3分
 営 17:30～24:00 (LO.23:30) 休 日曜・祝日
 席 カウンター6席 テーブル26席 P なし



浜町・銅座・思案橋エリア MAP・P67

91 Oyster Bar Churi

☎095-820-5667

長崎県産の牡蠣に特化したオイスターバーです。冬の真牡蠣、春の「華連」、夏の岩牡蠣。長崎は日本でも有数の牡蠣の生産地です。

- おすすめの
- 生牡蠣盛り合わせ
 - 自家製カキフライ
 - 牡蠣屋のベストコース

住 長崎市船大工町2-17-301 交 思案橋電停から徒歩約5分
 営 18:00～1:00 休 日曜日 席 14席 P なし
 備考 産地・金額は時期により異なります。



浜町・銅座・思案橋エリア MAP・P67

92 GARDEN spice & café

☎095-808-1472

本格スパイスカレーと世界各国のこだわりのお酒を提供するカレー専門店！ 夜からは立ち飲みバルで気軽に来店できます。座席もあります。

- おすすめの
- スパイスビーフカレー
 - スパイスポークキーマカレー
 - カシミアカレー(チキンカレー)
…1種880円・2種1,080円・3種1,280円

住 長崎市浜町6-21 江藤ビル1F 交 観光通電停から徒歩約2分
 営 11:30～15:00 19:00～26:00
 休 なし 席 15席 P なし

“長崎・出島”が育んだ牛肉を食べる文化。

「長崎和牛」
出島ばらいろ

日本一に輝いたこの味わい。
長崎が誇る“希少な”ブランド牛。

取扱店は
コチラから



立山エリア MAP・P69

93 長崎にっしょうかん内 バイキングレストラン「サンライズ」

☎095-824-2151

長崎港を望む標高約180mの高台にあり、レストランからは夜景が望めます。新鮮なお刺身や握り鮓、ちゃんぽんや皿うどんをはじめ、旬の食材を使ったバラエティ豊かな和洋バイキングです。

- おすすめの
- ディナーバイキング
…中学生以上4,000円、小学生2,800円、幼児2,000円

住 長崎市西坂町20-1 交 JR長崎駅から車で約15分
 営 18:00～21:00 (LO.20:30)
 休 なし 席 200席 P 50台
 備考 3日前までに要予約

カフェ



日本に初めてコーヒーが伝わったのは長崎の出島からといわれています。出島への立ち入りを許可された少数の日本人（通訳官や遊女など）がオランダ商館員からふるまわれたコーヒーを味わうことができました。

しかし、独特の苦みや香りは当時の日本人の味覚に合わず、日本で広く普及するには至りませんでした。

コーヒーの伝来から 100 年以上が経ち、長崎にやって来たドイツ人医師シーボルトは未だにコーヒーが日本で常飲されていないことに驚きました。シーボルトは自身の著書『薬品応手録』で、「コーヒーは健康に良い」と紹介し、日本でのコーヒーの普及に大きな影響を与えることとなります。



長崎市役所・大波止・南山手・風頭エリア MAP・P66

94 喫茶 セヴィリヤ



☎095-822-0410

喫茶セヴィリヤは、日本二十六聖人記念館初代館長より命名していただきました。レトロな店内で挽き立てで淹れる珈琲の香りと、しっとり甘やかなカステラをお楽しみください。



- 五三焼カステラセット…1,150円
- カステラセット…850円

住 長崎市魚の町3-19 松翁軒本店2F
交 市役所電停から徒歩約2分 営 11:00~17:00
休 年末年始 席 36席 P 2台
備考 定休日は年末年始で期間は未定。ネット予約可



稲佐山エリア MAP・P69

95 コーヒーショップ あるへい

☎095-861-4151

稲佐山公園から徒歩30分にある稲佐山観光ホテルのカフェラウンジ。朝7時から高級感のあるコーヒータイムを味わうことができます。ホテル利用者以外の方も、ハイキングの休憩などにご利用ください。



- ブレンドコーヒー…450円
- 長崎みかんジュース…550円

住 長崎市曙町40-23 稲佐山観光ホテル本館1F フロント前
交 JR長崎駅から徒歩約26分(車で約5分)
営 7:00~21:00 休 なし 席 30席 P 60台
備考 日によってご利用いただけないことがあります。



長崎市役所・大波止・南山手・風頭エリア MAP・P66

96 HAYAMA COFFEE 長崎オレンジ通り店



☎095-895-5338

建築設計を営む「イワモク」がプロデュースしたカフェ。焙煎して2週間以内の珈琲豆のみを使用した本格的な珈琲と、長崎ご当地グルメなど多数取り揃えています。



- サバサンドセット…1,080円
- 長崎スープカレーセット…1,630円
- 日替りサンドイッチセット…880円

住 長崎市大浦町5-42 交 大浦海岸電停から徒歩約3分
営 8:00~18:00 休 元日のみ
席 26席(1F:11席・2F:15席) P なし
備考 全席禁煙。駐車場は近隣の100円パーキングをご利用ください。



アティック コーヒー モトフナ
97 ATTIC COFFEE MOTOFUNA店

☎095-801-0632

店内は天井が高く広々とした空間で、待ち合わせやカフェタイムにゆっくりと寛げるスペシャルティコーヒー専門店。焼きたてのパンやサンドイッチなどを取り揃えています。

- おすすめ
- モーニングセット…550円～
 - ローストビーフサンド…500円
 - ケーキセット…880円

住 長崎市元船町5-1 1F 交 五島町電停から徒歩約1分
 営 9:00～20:00 休 不定休
 席 48席 P なし

長崎市役所・大波止・南山手・風頭エリア MAP・P66



アティック コーヒー メガネバシ
98 ATTIC COFFEE MEGANEBASHI店

☎095-801-0250

店内から眼鏡橋が一望できる、ゆったりとしたスペシャルティコーヒー専門店。大人気のローストビーフ丼や龍馬カプチーノは観光客に大変好評をいただいています。出島珈琲カステラも販売中！

- おすすめ
- ローストビーフ丼…1,250円～
 - ビーフカレー…880円～
 - ケーキセット…880円

住 長崎市諏訪町6-27 交 めがね橋電停から徒歩約3分
 営 9:00～20:00 休 水曜日
 席 28席 P なし

長崎市役所・大波止・南山手・風頭エリア MAP・P66



99 フルーツ&カフェ ハマツ

☎095-821-0009

季節のフルーツをふんだんに使ったパフェやタルトが人気です。青果卸直営なので、当日朝に仕入れた新鮮なフルーツを店舗に直送しています。

- おすすめ
- 苺パフェ(季節限定)…1,738円
 - ハマツサンドset…1,188円
 - ステーキ丼…1,188円

住 長崎市油屋町2-1 交 思案橋電停から徒歩約1分
 営 10:30～19:00(金・土曜日は～20:00)
 休 月曜日(祝日の場合は翌日) 席 27席 P なし

浜町・銅座・思案橋エリア MAP・P67



エヌジーエス コーヒー
100 NGS COFFEE

☎095-895-5727

長崎駅近くにある、FUK COFFEEの系列店。旅行と飛行機をコンセプトにしたコーヒースタンド。こだわりのスペシャルティコーヒーとスイーツ。長崎の思い出にいかがですか？

- おすすめ
- カフェラテ(ホット・アイス)…550円
 ※ホットはプラス20円でフライトのトッピング
 - カスタードプリン…400円
 ※プラス100円でアイスクリームのトッピング

住 長崎市大黒町2-5 交 長崎駅前電停から徒歩約2分
 営 8:00～20:00 休 なし
 席 12席(テラス席含む) P なし
 備考 席の予約はできません。店内はワンドリンクオーダー制

長崎駅前エリア MAP・P66



ブックス
101 BOOKS ライデン

☎080-6889-4949

長崎市出島町の書店で、新刊書籍と古本の販売に加えて、6席ほどのカフェを併設しています。おすすめはライデンセット。オランダの定番菓子オランダワッフルとドリンクのセットになっています(※テイクアウトも可)。出島とライデンは緑の深い街。ぜひお越しください！

- おすすめ
- ライデンセット(オランダワッフル+ドリンク)
 …803円

住 長崎市出島町2-18-201 交 出島電停から徒歩約2分
 営 13:00～20:00 休 不定休(月・火曜日が中心)
 席 6席 P なし

長崎市役所・大波止・南山手・風頭エリア MAP・P66



しょうかんどうさぼう たまゆら
102 匠寛堂茶房 玉響

☎095-825-1511

その日に焼き上げたカステラと、遅りすぐりの銘茶をセットにした「たまゆらセット」をはじめ、四季折々の味を織り込んだカステラやお飲み物をお楽しみいただけます。

- おすすめ
- たまゆらセット蒸し製玉緑茶(長崎・東そのぎ産)
 …940円
 - 5種のア・ラ・カルトかすていら たまゆらセット抹茶(福岡・八女星野村産)…1,540円
 - 玉響レモネード…530円

住 長崎市魚の町7-24 交 めがね橋電停から徒歩約2分
 営 10:30～17:30(LO.17:00) 休 元日、月曜日
 席 16席 P 3台

長崎市役所・大波止・南山手・風頭エリア MAP・P66



長崎市役所・大波止・南山手・風頭エリア MAP・P66

カフェ スロー
103 東山手「地球館」cafe slow

☎095-822-7966

「国際交流と、地域・観光の新拠点」として東山手洋風住宅群の1棟を国際交流拠点・カフェにしています。安心できる素材や手作りを心がけた優しい料理が自慢です。

- おすすめ
- チキンプレート…1,200円
 - ホットドッグ…500円
 - 長崎居留地パフェ…650円

住 長崎市東山手町6-25 交 石橋電停から徒歩約3分
 営 11:00~16:00(金・土曜日は~20:00) 休 月曜・水曜日
 席 30席 P なし



長崎市役所・大波止・南山手・風頭エリア MAP・P66

じゆうてい
104 自由亭 喫茶室 (グラバー園内)

日本人シェフによる西洋レストラン「自由亭」跡に設けられたカフェ。長崎港を一望できる、眺望抜群のお洒落な喫茶室。長崎にゆかりの深いオランダ人の手で考案されたダッチコーヒーがおすすめです。24時間かけて水で一滴ずつ抽出された薫り高く濃厚なコーヒーをご賞味ください。

- おすすめ
- ダッチコーヒー…700円
 - 紫陽花ゼリーソーダ…800円
 - 長崎カステラ&ドリンクセット…1,000円

住 長崎市南山手町8-1(グラバー園内)
 交 大浦天主堂電停から徒歩約7分
 営 9:30~17:15(LO.16:45)
 休 なし 席 30席 P なし



浜町・銅座・思案橋エリア MAP・P67

ミート スッキー
105 meat sukky 眼鏡橋店

☎095-800-3135

meat sukky眼鏡橋店内では、ステーキや長崎名物トルコライスができて、精肉も購入出来る、長崎市内では唯一、精肉店一体型のお店です。

- おすすめ
- 長崎和牛出島ばらいろろースライス(単品) …2,080円
 - D・Dハンバーグ(単品)…1,080円
 - トルコライス…1,180円

住 長崎市銀屋町3-26 交 めがね橋電停から徒歩約5分
 営 11:00~18:00(土は~20:30) ※精肉コーナーは10:00~
 休 木曜日 席 20~25席 P なし



長崎駅前エリア MAP・P66

ランカイフォン
106 チャイナ風カフェ 蘭桂坊

☎095-811-2323

中国の路地裏「胡同」をモダンにした店内はタイムスリップしたかのような空間です。中華粥をはじめ、ランチなどもご用意しています。

- おすすめ
- 中華粥セット…1,100円
 - 台湾烏龍茶…650円~

住 長崎市大黒町6-12 交 長崎駅前電停から徒歩約2分
 営 11:30~16:00 休 日曜日
 席 20席 P なし

スプーンで食べる

「長崎ミルクセーキ」

長崎のミルクセーキは飲み物ではなく、かき氷のように食べられるフローズンデザートです。飲食店のデザートや喫茶店の定番メニューとして地元の人たちからも愛されています。濃厚ながらさっぱりとした甘さで、暑い日には特に人気のご当地スイーツです。

カフェ

珈琲伝来の地、長崎とシーボルト

日本でのコーヒー普及に一役買ったシーボルトですが、彼自身もコーヒーの愛飲家だったといわれています。シーボルトは自費出版の本の中でコーヒーを良薬として紹介したほか、当時、焙煎や抽出の知識がなかった日本人が間違った淹(い)れ方をしないよう、日本へのコーヒー輸出方についてオランダ政府に提言を行っていました。シーボルトが真剣にコーヒーの普及に努めたのはもちろん、利益のためもありますが、美味しいコーヒーを日本人に飲んでほしかったのかもしれない。

Bar ナ이트スポット



かつて長崎で日本の三大花街として名を馳せた花街・丸山。丸山の入口には橋がかかっており、往来する人々が、その橋の近くで、丸山に行こうかどうしようかと思案したことから「思案橋」と呼ばれていました。

現在、川は埋め立てられ橋としての形は残っていませんが、(※)「思案橋」という名前は、長崎の歓楽街を表す代名詞として使われています。長崎で、どのお店に足を運ぼうか迷った時には、このエピソードを思い出してみてください。奥深い長崎の歴史を知ってから飲むお酒は、より美味しく感じることでしょう。

異国情緒あふれる長崎で、特別な夜をお楽しみください。

(※) 思案橋電停すぐそばに橋の欄干を模したモニュメントが残されています。



稲佐山エリア MAP・P66

107 バーラウンジ ドンバルトロメオ

☎095-861-4151

1000万ドルの夜景と長崎港を一望できるバーラウンジ。長崎を貿易港とした大村純忠のクリスチャンネームがドンバルトロメオ。当時に思いを馳せながら、ロマンチックな夜をお過ごしください。

おすすめ

- アフターザライン…900円
- ミリオンダラー…900円
- モナコスリング…900円

住 長崎市曙町40-23 稲佐山観光ホテル本館9F

交 JR長崎駅から車で約5分 営 19:00～23:30(L.O.23:00)

休 なし 席 30席 P 60台

備考 貸切の場合がありますので、事前の予約をお願いします。



JR長崎駅エリア MAP・P67

108 ラウンジ&バー セブンシーズ

☎095-829-5477

ティータイムはスイーツやお飲物をたのしみながら待ち合わせや語らいの場として。また、パーティタイムはロビーの賑わいをBGMに寛ぎの場としてご利用ください。

おすすめ

- セブンシーズ オリジナルカクテル…1,200円
- ソムリエセレクト グラスワイン…1,300円～
- アフタヌーンティー…5,500円

(※前日17:00まで要予約)

住 長崎市尾上町4-2 ヒルトン長崎2F

交 JR長崎駅から徒歩約1分

営 11:00～23:00(パーティタイムは18:00～)

休 なし 席 22席(カウンター8席) P なし



浜町・銅座・思案橋エリア MAP・P67

109 Bar BLUENOTE

☎095-824-5336

40年以上続くレトロな店内でレコードも聴けます。スタンダードカクテルはもちろん、クラフトビールもあります。

おすすめ

- ジンリッキー…825円
- ダイキリ…825円
- グラスホッパー…825円

住 長崎市万屋町5-26 恵風ビル2F

交 思案橋電停から徒歩で約5分 営 19:00～2:00

休 日曜日 席 25席(カウンター6席) P なし



長崎駅前エリア MAP・P66

バー アーカイブ
110 BAR ARCHIVE

☎095-825-9568

落ち着いた店内の雰囲気のあるオーセンティックBARです。豊富なカクテル、ウイスキー、各種Foodを取り揃えています。お一人でも、お気軽にお立ち寄りください。

- おすすめ
- 自家製ウォッカのソルティードッグ…880円
 - 自家製ウォッカのモスコミュール…880円
 - 天然真鯛のカルパッチョ…550円
(時期によって魚の種類が変更になります)

住 長崎市大黒町9-7 HSビル 1F
 交 長崎駅前電停から徒歩約3分 営 18:00~1:00
 休 日曜日 席 16席 P なし



浜町・銅座・思案橋エリア MAP・P67

111 セラー ランプライター

☎095-823-2612

店内にはお酒のグッズ類が所狭しと飾ってあります。少人数でゆっくりとお楽しみください。

- おすすめ
- ジントニック…800円
 - モスコミュール…900円
 - マティーニ…1,000円

住 長崎市鍛冶屋町5-79 交 思案橋電停から徒歩約5分
 営 19:00~2:00 休 不定休
 席 15席(カウンター7席・テーブル4人掛け2卓) P なし



浜町・銅座・思案橋エリア MAP・P67

メロウ
112 Mellow

☎095-826-0037

市内浜町の中心街の裏路地の2Fにあり、アットホームな雰囲気、お一人様でも気楽にご利用できます。昼飲み大歓迎。お酒に合うおつまみをご用意しています。世界のビールやカクテルなどアルコールも充実しています。

- おすすめ
- バスタランチ…800円
 - 鉄板ハンバーグスパゲティ…1,200円
 - エビアポカドタルタル…700円

住 長崎市浜町6-4-2F 交 観光通電停から徒歩約3分
 営 ランチ12:00~17:00 パータイム19:00~2:00
 休 日曜日 席 15席 P なし



浜町・銅座・思案橋エリア MAP・P67

ワイルド ベース
113 WILD BASE

☎080-2429-1203

アウトドアバーで室内、インテリア、小物、食器などがアウトドアグッズ。調理はガスバーナー、ガスコンロなどを使用し、アウトドア気分が楽しめます。

- おすすめ
- 山口農園レモンサワー…700円
 - ハイネケン…700円
 - ホットサンド…800円

住 長崎市銅座町13-11 交 観光通電停から徒歩約2分
 営 18:00~2:00 休 日曜・祝日
 席 18~20席 P なし
 備考 料金は令和5年6月15日現在



浜町・銅座・思案橋エリア MAP・P67

ツバキ
114 ダイニングバー 樫

☎095-895-8808

長崎食文化「和華蘭」を楽しめるレストランで、こだわりのワインや日本酒を豊富にご用意した、お酒を楽しめるBar。ゆったりとした高級感あふれる空間で、大人の時間をお過ごしください。

- おすすめ
- 長崎産岩ガキ…1,600円
 - 長崎五島産サバの燻製…900円
 - 長崎カラスミのパスタ…2,300円

住 長崎市油屋町2-6 2F 交 思案橋電停から徒歩約3分
 営 18:00~24:00 休 日曜日
 席 48席 P なし



浜町・銅座・思案橋エリア MAP・P67

ザ カバル
115 THE・CABAL

☎095-820-3992

素敵な出会いを大切に、上質で心温まる店づくりをおこなっています。笑顔あふれるキャストと楽しい時間をお過ごしください。<https://cabal-nagasaki.com>

- おすすめ
- 90分…8,800円 フリードリンク制
(ビール・ウイスキー・ブランデー・ワイン・日本酒・焼酎)
※別料金でボトルワイン・シャンパン各種。
…8,800円~

住 長崎市銅座町14-2 寿ビル3F
 交 観光通電停から徒歩で約1分 営 20:00~1:00
 休 日曜・祝日 席 30席 P なし



浜町・銅座・思案橋エリア MAP・P67

エデン
116 EDEN

☎095-827-7411

思案橋の中心部にあるEDEN。女性スタッフと過ごす夜は誰にも教えない大人の隠れ家。贅沢なひとときを長崎の旅の思い出にしませんか？

おすすめ
●飲み放題60分…5,000円

住 長崎市本石灰町5-12 アミティエ思案橋2F
交 思案橋電停から徒歩約1分 営 19:30~24:30
休 日曜・祝日 席 36席 P なし



浜町・銅座・思案橋エリア MAP・P67

オルテンシア ナガサキ
117 HORTENSIA NAGASAKI

☎095-818-8787

ラグジュアリーな雰囲気の中で日に4ステージの生演奏を聴きながら、バラエティー豊かなお酒とお酒に合うフードメニューをお選びいただけます。

<https://hortensia-nagasaki.com>

おすすめ
●フリードリンク(90分)…4,800円(チャージ込み)
※豊富なドリンクメニューからお選びいただけます。
●通常チャージ…2,200円
●ハッピーアワーチャージ…1,100円
●ドリンクメニュー・フードメニュー…880円～

住 長崎市銅座町14-4 5F 交 観光通電停から徒歩約1分
営 18:00~1:00 休 日曜・祝日
席 60席 P なし



長崎駅前エリア MAP・P66

ヴィヴィ
118 VIV

☎095-825-5800

昭和レトロな長崎駅前商店街の Snackbar です。ママとの楽しい会話のひとつをどうぞ。

おすすめ
●飲み放題(60分)…3,000円
●セット料金…2,500円
※カラオケもあります。

住 長崎市大黒町8-1 B1F 交 長崎駅前電停から徒歩約2分
営 19:00~24:00 休 日曜・祝日
席 25席 P なし



長崎駅前エリア MAP・P66

119 カラオケ ベルカント

☎095-823-1600

貸切パーティーも可能なお部屋です。お気軽にご相談ください。

住 長崎市大黒町7-18 2F 交 長崎駅前電停から徒歩約1分
営 11:00~翌1:00 休 なし
席 25名・35名(2部屋) P なし

かつての花街、丸山を歩く

かつて花街があった丸山では、今でも歴史ある趣深い建物や景色を見ることが出来ます。
夜はネオンやお店の看板に目を奪われがちな思案橋・丸山エリアですが、日中の散策コースとしてもオススメです。

丸山オランダ坂

風情ある路地

見返り柳

丸山町交番

梅園身代わり天満宮

長崎検番

丸山公園

Bar・ナイトスポット

お土産 スイーツ テイクアウト



鎖国時代においても海外との繋がりがあった長崎には、出島を通して大量の砂糖が荷揚げされていました。

当時の人々は、長崎といえば砂糖を思い浮かべ、料理に砂糖があまり使われていないことを「長崎が遠い」と表現していたようです。砂糖が豊富にあった長崎では、中国や西欧の影響を受けた甘いお菓子がたくさん作られ、個性ある菓子文化が栄えていきました。

また、ビードロやべっこう細工といった、異国の影響を受けた工芸品を扱うお土産店が多いのも長崎の特徴です。



長崎市役所・大波止・南山手・風頭エリア MAP・P66

120 文明堂総本店

☎095-824-0002

明治33年(1900)創業。初代中川安五郎が創めた文明堂の本家、発祥が長崎の文明堂総本店です。「お客様に喜んで頂けるお菓子作り」を目指し、伝統の製法を守りながら、さらなる品質向上に努めています。

- お土産め
- カステラ0.6号(10切345g)…1,296円
 - 銘菓詰合せ1号(カステラ巻6個、三笠山4個)…1,728円

住 長崎市江戸町1番1号 交 大波止電停から徒歩約1分
 営 9:00~18:00 休 元日
 席 なし P なし



長崎駅前エリア MAP・P66

121 田中旭榮堂

☎095-822-6307

明治31年(1898)創業時から作り続けている栗饅頭は、じっくりと時間をかけて調製した生地、白小豆と手芷豆の白餡、一粒栗甘露の三味が美味しく一体となった長崎の名物菓子です。

- お土産め
- 栗饅頭…249円~
 - 長崎のおくりもの…400円

住 長崎市上町3-6 交 桜町電停から徒歩約3分
 営 9:00~18:30(日曜・祝日~17:00)
 休 第2・第4水曜日 席 なし P 2台



浜町・銅座・思案橋エリア MAP・P67

122 岩崎本舗 西浜町店

☎095-818-7075

新地中華街すぐそばにある店舗です。蒸したて角煮まんじゅうはもちろん、冷凍持ち帰り、発送受付もできます。試食もあるので、まずは食べてみてから店内へどうぞ。ゆっくりできるスペースもあります。

- お土産め
- 長崎角煮まんじゅう…486円
 - チーズ角煮まんじゅう…567円
 - 白バーガー…702円

住 長崎市銅座町3-17 交 新地中華街電停から徒歩約2分
 営 9:30~21:00 休 なし
 席 12席 P なし

お土産・スイーツ・テイクアウト



長崎市役所・大波止・南山手・風頭エリア MAP・P66

しょうおうけん
123 松翁軒 本店



☎095-822-0410

創業340余年。長い歴史と伝統のうちに磨き上げられてきた松翁軒のカステラ。熟練の職人がひとり一つの窯を受け持ち、一枚一枚を丹念に焼き上げます。2Fセヴィリヤではコーヒーとカステラをお召し上がりいただけます。

- おすすめ
- 五三焼カステラ(半棹)…1,620円
 - カステラ0.6号…1,296円
 - チョコレート0.6号…1,296円

住 長崎市魚の町3-19 1F 交 市役所電停から徒歩約2分
 営 9:00~18:00 休 元日
 席 36席(2Fセヴィリヤ) P 2台
 備考 商品取扱店:かもめ市場店・大浦店・観光通り店



浜町・銅座・思案橋エリア MAP・P67

ふくさや
126 福砂屋 本店

☎095-821-2938

寛永元年(1624)創業の福砂屋。卵の手割りに始まり、混合・攪拌・焼き上げまで一人の職人が仕上げるこだわりの製法により、ふわっとしっとりした味わいが生まれます。福砂屋 本店は、明治初期に建てられた白壁作りの建物が特徴。

- おすすめ
- カステラ1号…2,268円
 - フクサヤキューブ(1個)…324円
 - 手づくり最中8ヶ入…972円

住 長崎市船大町3-1 交 思案橋電停から徒歩約3分
 営 9:30~17:00 休 水曜日
 席 なし P 2台



長崎市役所・大波止・南山手・風頭エリア MAP・P66

からくさ
124 菓舗 唐草 本店

☎095-824-2521

ロマンの銘菓「長崎物語」や、あじさいをかたどったパイ菓子「おたくさ」など、長崎らしさにこだわったお菓子を取り揃えています。

- おすすめ
- 長崎物語
 - おたくさ
 - 枇杷かすた

住 長崎市樺島町7-11 交 大波止電停から徒歩約2分
 営 9:00~18:00 休 元日
 席 なし P 1台



浜町・銅座・思案橋エリア MAP・P67

そしゅうりん
127 蘇州林 長崎中華街 長崎唐菓子店

☎095-825-6781

自社工場で製造した商品を直売しているお土産販売店です。ちゃんぽん・血うどん、角煮まんや唐菓子など、全国発送も承っています。

- おすすめ
- 麻花兒(マファール、15本入)…1,100円
 - 冷凍具入りちゃんぽん(1食)…850円

住 長崎市新地町13-17 交 新地中華街電停から徒歩約3分
 営 10:00~20:00 休 なし 席 なし P 3台
 備考 駐車場をご利用の場合は事前にご連絡ください。



JR長崎駅エリア MAP・P67

125 長崎お土産 すみや



☎095-828-3733

長崎お土産の専門店。カステラ・ちゃんぽん・枇杷ゼリー・角煮などの定番土産から、五島うどん・かんころもちなど、五島・舌岐・対馬の島々のお土産、水産加工品・農産加工品を取り揃えています。熟練の職人が、1つ1つ手造りした、ステンドキーホルダーも人気の一品です。

- おすすめ
- 九十九島せんべい
 - 長崎ラスク
 - 県産酒

住 長崎市尾上町1-67 長崎街道かもめ市場内
 交 JR長崎駅構内 営 8:30~20:00
 休 かもめ市場の定休日 席 なし P なし
 備考 長崎ラスク缶の取扱店:出島・大浦天主堂・グラバー園
 長崎ラスクのみSTLOCALクーポン対象

長崎街道がつなぐ、スイーツ物語。

砂糖文化を広めた長崎街道
～シュガーロード～

江戸時代の鎖国政策のもと、唯一の西洋と中国との海外貿易の窓口であった長崎には、砂糖や外国由来の菓子が多く流入したため、長崎と小倉を繋ぐ長崎街道沿いの地域には、独特の食文化が開花しました。

そのため、長崎街道は砂糖の道「シュガーロード」と呼ばれており、今なおその技術と味が引き継がれています。

400年以上もの時をかけて発展し続ける、長崎の砂糖や菓子の文化をどうぞご堪能ください。

お土産・スイーツ・イベント



浜町・銅座・思案橋エリア MAP・P67

いじんどろ
128 異人堂 中央橋店

☎095-823-3000

長崎で65年以上にわたって職人手焼きによる長崎カステラの製造販売を行っています。季節や天候に応じて幾重にも調整しながら焼き上げるカステラは、やさしい甘さとふわふわの食感が喜ばれています。

- おすすめ
- 長崎カステラ0.25号(5切れ)…594円
 - 長崎カステラ0.5号(10切れ)…972円
 - 特製五三焼かすてら(小)…1,566円

住 長崎市築町5-16 交 西浜町電停から徒歩約3分
 営 9:30~18:30 休 元日、ほか不定休
 席 なし P なし



住吉エリア MAP・P68

いじんどろ
131 異人堂 文教店

☎095-843-3001

創業以来変わらず、職人の手焼きにこだわっています。幾重にも調節して焼き上げるカステラはふわふわでやさしい甘さが好評です。5切れのミニサイズは手軽なお土産やプレゼントにオススメです。

- おすすめ
- 長崎カステラ0.25号(5切れ)…594円
 - 長崎カステラ0.5号(10切れ)…972円
 - 特製五三焼かすてら(小)…1,566円

住 長崎市長文教町11-15 交 JR長崎駅から車で約10分
 営 9:00~18:30 休 元日
 席 なし P 5台



長崎市役所・大波止・南山手・風頭エリア MAP・P66

いじんどろ
129 異人堂 めがね橋店

☎095-821-3320

職人手焼きによる長崎カステラの製造販売を行っています。特製五三焼かすてらは濃厚な味わいと弾力的な食感が特徴で、経験を積んだ職人のみが焼き上げる逸品です。めがね橋にお越しの際にはぜひお立ち寄りください。

- おすすめ
- 長崎カステラ0.25号(5切れ)…594円
 - 長崎カステラ0.75号(10切れ)…1,458円
 - 特製五三焼かすてら(小)…1,566円

住 長崎市栄町6-15 交 めがね橋電停から徒歩約3分
 営 9:30~18:30 休 元日
 席 なし P 1台



長崎駅前エリア MAP・P66

132 長崎県物産館

☎095-821-6580

長崎県物産館では、海の幸、山の幸をはじめ、お菓子、民芸品など、長崎県を代表する「おみやげ」を多数取り揃えています。

- おすすめ
- カステラ
 - 中華菓子
 - 塩干品

住 長崎市大黒町3-1 交 長崎駅前電停から徒歩約1分
 営 9:00~18:00(7・8月は~19:00)
 休 年末年始(12/29~1/3) 席 なし P なし



JR長崎駅エリア MAP・P67

いじんどろ
130 異人堂 長崎駅店

☎095-801-0015

長崎で65年以上にわたって手焼きによる長崎カステラの製造販売を行っています。熟練した職人だけが焼き上げる五三焼かすてらは、濃厚な味わいと弾力的な食感が特徴です。木箱入りで特別な方へのお土産におススメです。

- おすすめ
- 長崎カステラ0.75号(10切れ)…1,458円
 - 特製五三焼かすてら(小)…1,566円
 - 特製五三焼かすてら(大)…3,132円

住 長崎市尾上町1-67(かもめ市場内)
 交 JR長崎駅構内 営 8:30~20:00
 休 かもめ市場の定休日 席 なし P なし



JR長崎駅エリア MAP・P67

133 中嶋屋本店 長崎駅店

☎095-822-8817

「なかしま」オリジナル商品で手作りの品が人気です。自分買いはもちろん、お土産・ギフトなどにも人気の商品が沢山揃っています。

- おすすめ
- いりこナッツ…630円
 - 焼あごだし…885円
 - えびじゃこふりかけ…450円

住 長崎市尾上町1-67 交 JR長崎駅構内
 営 8:30~20:00 休 元日 席 なし P 有
 備考 商品取扱店:築町本店(長崎市築町4-2)、
 なかしまオンラインショップ

お土産スイーツ・テナメント



長崎市役所・大波止・南山手・風頭エリア MAP・P66

134 小野原本店

☎095-824-0261

創業安政6年(1859年)のからすみ製造本舗です。いつの時代も美味しく食べていただけるように薄味に仕上げています。店舗は国登録有形文化財になっています。

- おすすめ**
- からすみスライス…1,836円
 - からすみ片腹(木箱なし)…1,620円～
 - からすみバスタオイル…1,728円

住 長崎市築町3-23 **交** 浜町アーケード電停から徒歩約2分
営 9:00～18:00(日曜日は10:00～) **休** 不定休
席 なし **P** なし
備考 商品取扱店:長崎空港・長崎駅かもめ市場内すみや など



浜町・銅座・思案橋エリア MAP・P67

135 いずみや 和泉屋 浜町店

☎095-825-5501

「いつも新しい美味しさ、和泉屋から」を企業理念に、長崎カステラの伝統的な部分を継承しながら、カステラスイーツシリーズや個包装商品など幅広いラインナップでお客様をお待ちしています。

- おすすめ**
- 五三焼カステラ0.6号6切入…800円
 - カジュアル長崎カステラ個包装詰合せ(蜂蜜、抹茶、ココア)6袋入…1,000円
 - 長崎しよこらあと個包装詰合せ(ビター、ホワイト)8袋入…1,500円

住 長崎市浜町10-6 **交** 思案橋電停から徒歩約2分
営 10:30～18:30 **休** 元日 **席** なし **P** なし



神浦エリア MAP・P69

136 むひょう 霧水酒造

☎0959-24-1234

恵まれた環境の中で、長崎市唯一の酒造場として、美味しいものに溢れる長崎料理の食中酒として飲みやすい焼酎造り。長崎特産の果実を使用したリキュールなどを製造しています。

- おすすめ**
- 焼酎
 - リキュール
 - 飲料等(あま酒・果汁・お菓子)

住 長崎市神浦夏井町391 **交** JR長崎駅から車で約90分
営 8:00～17:00 **休** 土曜・日曜日
席 なし **P** 10台



137 長崎街道かもめ市場

☎095-808-2001
 (アミュプラザ長崎インフォメーション)

JR長崎駅改札口目の前の商業施設。長崎の銘菓や物産が揃う市内最大級の土産ゾーン、地元食材を使ったご当地グルメ・本格横丁が楽しめます。

住 長崎市尾上町1-67 **交** JR長崎駅構内
営 土産/8:30～20:00
 ご当地レストラン/11:00～22:30
 かもめ横丁/11:00～23:00
 ※営業時間は店舗によって異なる場合があります。

休 不定休 **P** 有

FLOOR GUIDE

土産物販

Bon Patty	和洋菓子
白水堂	和菓子・桃かすてら
長崎銘品蔵	総合土産
文明堂総本店	カステラ・和洋菓子
I LOVE CUSTARD NEUFNEUF	カスタードスイーツ
菓舗 唐草	和洋菓子
チョコレートハウス	チョコレート
長崎中華街 蘇州林	中華菓子
異人堂	カステラ・和洋菓子
なかしま	だし関連商品
いろはや	陶器・食品
雲仙きのご本舗	ご当地土産類・きのご加工品
BERRY CUTE!	洋菓子
みるくや	ご当地土産類
和泉屋	カステラ・和洋菓子
カステラ本家 福砂屋	カステラ・和洋菓子
松翁軒	カステラ・和洋菓子
長崎お土産 すみや	総合土産
ドラゴンシー	総合土産・雑貨

土産実演

長崎ぶたまん 桃太呂	豚まん
岩崎本舗	角煮まんじゅう
いろり家	駅弁・弁当・惣菜
Taiwan Tianpin Hua	台湾スイーツ
長崎かんぼこ 喜味富	練物・海産物
長崎焼小籠包 チャイデリカ	長崎中華総菜
鯨と海の幸 勇魚	鯨・海産物
サン ウミノ	コーヒースタンド・フルーツサンド

JR長崎駅エリア

ご当地レストラン

たんや	牛タン
ニッキー・アースティン	トルコライス
みのりカフェ	地産地消カフェ
ちゃんぼん 蘇州林	ちゃんぼん・皿うどん
魚〇垂紗	海鮮丼
五島うどん だしぼんず	五島うどん

かもめ横丁

BABAKE	ラーメン
串カツ田中	串カツ
フクブクロ	海鮮居酒屋
立ち呑み たたんばあ	立ち呑み
台湾水餃 LAO LEE	台湾バル
海鮮炙り屋 いぶき地	海鮮炙り焼・魚串
博多ぐるぐるとりかわ竹乃屋	焼き鳥
～長崎和牛が美味しい店～ 大阪屋	和牛ダイニング

デイリー・サービス

トランドール	ベーカリー
マクドナルド	ハンバーガー
ファミリーマート	コンビニ
ヤマト運輸	配送サービス
スマホクリニック	スマホ修理
キンコーズプリントマルシェ	ビジネスサービス
easy exchange	外貨両替機
セブン銀行	ATM
九州労働金庫	ATM
長崎三菱信用組合	ATM
長崎銀行	ATM
たちばな信用金庫	ATM
十八親和銀行	ATM

MAP・P67



長崎駅前エリア MAP・P66

138 森内酒店

☎095-822-1430

長崎県産の日本酒・焼酎を取り揃えています。全国発送を承ります。

- おすすめ
- 潜龍酒造 みずの光彩(ぎらめぎ)特別純米 720ml
 - 吉岐焼酎 海鴉(うみがらす)麦焼酎25度 720ml
 - 五島列島酒造 紅はるか芋焼酎23度 720ml

住 長崎市大黒町12-3 交 長崎駅前電停から徒歩約4分
 営 8:00~22:00(祝日は~21:00) 休 日曜日
 席 なし P なし



JR長崎駅エリア MAP・P67

141 Taiwan Tianpin Hua かもめ市場店

☎095-893-8480

気軽に食べられる台湾杏仁ソフトクリーム、中華菓子、パフェなど、こだわりの台湾スイーツを新しい長崎スイーツとして長崎から発信しています!

- おすすめ
- 杏仁ソフトクリーム...380円
 - 長崎台湾カステラ...1,512円
 - 杏仁ロールケーキ...1,555円

住 長崎市尾上町1-67 交 JR長崎駅構内
 営 8:30~20:00 休 年始
 席 4席 P 有(アマチュラサ)



浜町・銅座・思案橋エリア MAP・P67

139 高野屋

☎095-822-6554

創業延宝3年(1675)、からすみ元祖高野屋。日本三大珍味の一つ「からすみ」は、酒肴に最適な一品です。

- おすすめ
- からすみ片腹(10g)...540円~
 - からすみほくし(からすみパウダー、28g) ...1,080円

住 長崎市築町1-16 交 浜町アーケード電停から徒歩約3分
 営 9:30~18:00 休 元日
 席 なし P 中央地区商店街駐車券有
 備考 商品取扱店:長崎空港2階 総合売店、JR長崎駅かもめ市場内 中嶋屋本店、ドラゴンシー



住吉エリア MAP・P68

142 Roost Coffee Roaster

☎050-3577-7429

丁寧に「水研ぎ」してから焙煎した珈琲豆を販売する、スペシャルティコーヒー専門店です。鮮度にもこだわり、新鮮な珈琲豆を焙煎日を明記して販売しています。焼き菓子にも当店のスペシャルティコーヒーをたっぷり使用しています。

- おすすめ
- にゃーがブレンド...650円/100g
 - さわやかブレンド...750円/100g
 - Roost特製コーヒーバームクーヘン...230円/1個

住 長崎市中園町7-10 交 住吉電停から徒歩約1分
 営 9:00~17:00 休 日曜・月曜日
 席 なし P なし



長崎市役所・大波止・南山手・風頭エリア MAP・P66

140 寿福 元船店

☎095-801-0277

フワフワの大福、しっとり香る千代香、色とりどりの季節の生菓子。一つひとつ手作りの味をお楽しみください。

- おすすめ
- 大福...160円
 - 千代香...160円
 - 季節の生菓子...280円~300円

住 長崎市元船町11-14 シーフロント1F
 交 大波止電停から徒歩で約1分
 営 10:00~20:00(日曜・祝日は~18:00)
 休 火曜日 席 12席 P なし



新大工エリア MAP・P67

143 ぱん家 まいにち。

☎095-818-4830

13種類の小麦粉を店舗でブレンドし、10種類の生地から毎日25種類程度のパンを準備しています。自家製天然酵母を2種類使い、生地には保存料などの添加物を使用せず、おいしくお子さまにも安心して食べてもらえるパンを提供しています。

- おすすめ
- じゃがいものパン...270円
 - クリームパン...170円
 - 自家製カレーパン...220円

住 長崎市新大工町6-17 交 新大工町電停から徒歩約3分
 営 7:00~15:00 ※パンが売切れ次第、閉店
 休 水・木曜日 席 なし(テイクアウトのみ) P なし
 備考 販売スペースが狭いため2~3名ずつご案内します。

お土産スイーツ・デザート



浜町・銅座・思案橋エリア MAP・P67

144 揚げ物専科 アゲ太郎

☎095-807-4078

揚げ物、お弁当のテイクアウト専門店。長崎名物の雲仙ハムを使用した「雲仙ミルフィーユハムカツ」や昆布の王様、羅臼昆布のだしを使った「知床ザンギ」などが人気です。

- おすすめ
- 雲仙ミルフィーユハムカツ…260円
 - 知床ザンギ…130円

住 長崎市油屋町2-36 真珠ビル101
 交 思案橋電停から徒歩約3分 営 11:00～20:00
 休 不定休 席 なし P なし



長崎市役所・大波止・南山手エリア MAP・P66

146 ひろたか招福家

☎095-828-4577

長崎デザインTシャツや靴下などの雑貨や長崎限定キャラクターキーホルダーなどを取り揃えています。

- おすすめ
- 長崎デザインTシャツ…2,310円～
 - 長崎限定キャラクターキーホルダー…550円～

住 長崎市南山手2-33 交 大浦天主堂電停から徒歩約5分
 営 9:30～17:30 休 なし
 P なし



かき焼きKOKOBAI

☎095-893-1981

- おすすめ
- かき焼き、BBQ、ハエエア…800円
 - ガーリックシュリンク…950円

営 11:00～18:00 休 水曜日 席 60席

野母崎カフェ ミルキーウェイ

☎080-1782-6885

- おすすめ
- クロワッサンサンド…550円～
 - 季節限定パフェ…660円～

営 11:00～17:00 休 月曜日 席 44席

野母崎エリア

MAP・P69

145 NOMOZAKI BRIDGE

☎090-8910-9978

野母崎に海を眺めながら、冬はかき焼き、夏はBBQなど、美味しい料理とオシャレなカフェでスイーツを楽しめる、インスタ映え盛り盛りのスポットとなっています。ミニジープのレンタルも行っています。

住 長崎市野母崎町726-1
 交 JR長崎駅から車で約50分 P 20台

Only The Mountain

☎090-8910-9978

- おすすめ
- 台湾ワッフル…700円～
 - アイスクレーブロッカント…750円
 - 飲むプリン…600円～

営 11:00～18:00 休 水曜日 席 10席

カレン 華蓮

☎095-801-1814

- おすすめ
- 牛すじカレー…600円
 - スタミナ唐揚げ…450円

営 11:00～17:00 休 月曜日 席 10席



長崎市役所・大波止・南山手エリア MAP・P66

147 ひろたか南山手店

☎095-828-4577

カステラ、よりよりなどのお菓子からピードロ、キーホルダーなどの雑貨まで豊富な品揃えのお店です。

- おすすめ
- ピードロ…880円～
 - カステラ…800円～
 - よりより…350円～

住 長崎市南山手2-33 交 大浦天主堂電停から徒歩約5分
 営 9:30～17:30 休 なし
 P なし



浜口エリア

MAP・P68

148 園田真珠

☎095-845-5111

原爆資料館前に位置し、長崎の味から土産品まで総合的にお届けします。特に真珠製品は、直売システムにより市場の2～3割引格安です。

- おすすめ
- 真珠製品
 - べっ甲製品
 - カステラ・ちゃんぽん・血うどんなど

住 長崎市平野町4-16 交 原爆資料館電停から徒歩約5分
 営 8:30～17:30 休 なし
 P バス8台

お土産スイーツ・テナメント



浜町・銅座・思案橋エリア MAP・P67

149 石丸文行堂 本店

☎095-828-0140

長崎の風景が思い浮かぶような色やデザインの文房具を各種取り揃えています。1階の「長崎マルシェJimo」では、厳選した地元産のビールや酒、おつまみといった飲食物がずらりと並んでいます。

- おすすめ**
- 長崎ご当地文房具(そえぶみ筆385円、オリジナルジェットストリーム198円など)
 - 長崎美景シリーズ(インク2,200円、万年筆29,700円～など)
 - 長崎県産クラフトビール…660円～

住 長崎市浜町8-32 **交** 観光通電停から徒歩約3分
営 10:30～19:00 **休** 元日
P なし



長崎市役所・大波止・南山手・風頭エリア MAP・P66

152 りりあん 瑠璃庵

☎095-827-0737

グラバー園登り口そばのガラス工房で、常に1100度のガラスが溶けています。吹きガラスとステンドグラスの技法を用いたガラス製品全般、アクセサリーなどを取り扱っています。国宝や重要文化財の修復も行っています。

- おすすめ**
- ペーパーウェイトりんご…1,430円
 - ひとしずく(一輪挿し)…3,850円
 - 長崎チロリセット…57,200円

住 長崎市松が枝町5-11 **交** 大浦天主堂電停から徒歩約3分
営 9:30～17:00 **休** 火曜日
席 なし **P** 2台



浜町・銅座・思案橋エリア MAP・P67

150 ブック船長

☎095-895-9180

アルコア中通りに位置する長崎文献社のアンテナショップです。「ナガサキ」をキーワードに、長崎文献社の本全点ほか、長崎関連本、古版画ポスター、地元作家のポストカードなどを取り扱っています。

- おすすめ**
- 長崎の本

住 長崎市古川町3-16 **交** 市役所電停から徒歩約5分
営 10:30～18:15 **休** 年末年始(12/31・1/1)
席 なし **P** なし



長崎市役所・大波止・南山手・風頭エリア MAP・P66

153 はた おがわ麻店

☎095-823-1928

明治40年(1907)創業の手作り麻専門店です。お店で購入した麻は、すぐ近くの公園で上げることができます。飾り麻や手拭いもご用意していますので、お土産どうぞ。

- おすすめ**
- 飾り麻
 - 手拭
 - ハタ作り体験(要予約)

住 長崎市風頭町11-2 **交** JR長崎駅から車で約20分
営 9:00～17:00 **休** なし
席 約10席 **P** 5台



長崎市役所・大波止・南山手・風頭エリア MAP・P66

151 長崎雑貨 たてまつる

☎095-827-2688

長崎のユニークな歴史をモチーフにした、オリジナルの手ぬぐいやトートバッグなどを取り揃えたショップです。

- おすすめ**
- 手ぬぐい…1,320円～
 - 手ぬぐいでつくったトートバッグ…5,500円

住 長崎市江戸町2-19 **交** 大波止電停から徒歩約5分
営 10:00～18:30 **休** 火曜日
席 なし **P** なし



浜町・銅座・思案橋エリア MAP・P67

154 しゃしゃ うつわや酒舎

☎095-825-4860

長崎市のリカちゃん通りにあるうつわの専門店です。選りすぐりの器や季節の和雑貨を多数取り揃えています。

- おすすめ**
- 長崎・波佐見焼

住 長崎市万屋町1-18
交 浜町アーケード電停から徒歩約4分
営 11:00～19:00 **休** 水曜日
席 なし **P** なし

お土産・スイーツ・テナメント



長崎市役所・大波止・南山手・風頭エリア MAP・P66

155 グラスロード1571

☎095-822-1571

長崎らしい商品から、かわいい小物・素敵なアクセサリなど、ガラス製品を中心に幅広く取り揃えています。お土産探しはもちろん、見るだけでも楽しいガラスのセレクトショップです。

- おすすめ
- ぼっぺん…990円
 - 長崎の菜…880円
 - スタンドキーホルダー…1,100円

住 長崎市南山手町2-11 交 大浦天主堂電停から徒歩約5分
 営 9:30~18:00 休 なし
 席 なし P なし



長崎市役所・大波止・南山手・風頭エリア MAP・P66

156 てがみ屋

☎095-825-7519

長崎市旧外国人居留地の一角にある小さな文房具店です。長崎の風景が描かれたはがきやレターセット、セレクト文具を販売しています。手紙が書けるカウンターも。お土産に、旅先での思い出にぜひお立ち寄りください。

- おすすめ
- 長崎のポストカード…165円~
 - 長崎のレターセット…550円
 - てがみ屋オリジナルメモ帳…275円

住 長崎市大浦町7-22 1F 交 大浦海岸通電停から徒歩約3分
 営 11:00~18:00 席 なし
 休 水曜・日曜日+不定休(現在、土曜・祝日も休み) P なし



浜町・銅座・思案橋エリア MAP・P67

157 おおもりや 大守屋

☎095-824-2618

長崎ハタ…会社名、お名前などを入れることができます。サイズは各種。

- おすすめ
- 長崎ハタ (ミニ800円~、1,300円~ 各種サイズあり)
 - 手拭い…1,450円
 - ストラップ…700円

住 長崎市古川町4-2 交 めがね橋電停から徒歩約1分
 営 10:00~20:00 休 不定休
 席 なし P なし



住吉エリア MAP・P68

158 長崎ガラス細工 ころころ

☎095-801-4461

アトリエ兼店舗で日々制作しているガラス細工(アクセサリやお皿、表札など)を常時、展示販売しています。制作体験は小さなお子様から楽しめます。詳細はInstagram、公式HPをご覧ください。

- おすすめ
- ガラスのピアス…1,000円~
 - ガラスのヘアゴム…2,000円~
 - ガラスの粒ボウル…3,800円

住 長崎市千歳町6-36 交 千歳町電停から徒歩約5分
 営 9:00~15:00 休 日曜・祝日・不定休
 席 なし P 2台



浜口エリア MAP・P68

159 長崎原爆資料館ミュージアムショップ

☎095-844-9922 (商品に関するお問合せ専用)

長崎の猫に多くみられる「尾曲がり猫」は、尻尾がクルンと曲がった鍵しっぽの猫。しっぽで幸せを引っ掛けてくる「幸運の猫」と言われているそうです。平和を長崎から、「幸運の猫」が平和を導いてくれますように。

- おすすめ
- PeaceななこTシャツ(黒・白)…各サイズ 2,000円
 - Peaceななこクリアホルダー(黒・白・白黒)…各330円
 - Peaceななこバッグ(グリーン・ブルー・グレー)…各770円

住 長崎市平野町7-8 交 原爆資料館電停から徒歩約5分
 営 9:00~17:00 休 年末(12/29~12/31)
 席 なし P 64台



長崎市役所・大波止・南山手・風頭エリア MAP・P66

160 出島ミュージアムショップ

☎095-820-3355

リニューアルした「出島ミュージアムショップ」では、海外の影響を強く受けた長崎オリジナルの贈り物を数多く取り揃えています。進化を遂げた出島からの贈り物をぜひお楽しみください。

- おすすめ
- 西洋婦人 オランダさん(古賀人形)
西洋婦人:小24,200円、オランダさん:小9,680円
 - 出島ミュージアムショップオリジナル
唐紙デザインマグカップ(アイユー)…2,640円
 - 抹茶椀(陶彩 花と風)…55,000円

住 長崎市出島町6-1(国指定史跡 出島)
 交 出島電停から徒歩約3分
 営 9:00~18:00 休 なし 席 なし P なし

お土産スイーツ・記念品

なが さき し やく し ょ おお ほ と み な み や ま て か さ が し ら
長崎市役所・大波止・南山手・風頭エリア



なが さき え き まえ
長崎駅前エリア



は ま の ま ち ど う さ し あ ん ぼ し
浜町・銅座・思案橋エリア



なが さき え き
JR長崎駅エリア



し ん だ い く
新大工エリア





市街地マップ

住吉エリア P68
赤迫 住吉 昭通 千歳町 若葉町

松山エリア P68
岩屋橋 浦上車庫 太橋

浜口エリア P68
平和公園 原爆資料館 大学病院 長崎大学病院 JR浦上駅 浦上駅前

神浦エリア P69
西浦 越前

真長崎エリア P69
ひがしながさき 助浦町 大村港

野母崎エリア P69
のりまき

京泊エリア P69
あまのしまり

茂木エリア P69
もぎ

稲佐山エリア P69
稲佐山公園 稲佐山山頂展望台

立山エリア P69
たてやま

JR長崎駅エリア P67
ながさきえきまえ

長崎駅前エリア P66
ながさきえきまへ

長崎駅前 桜町

思案橋エリア P67
しあんしり

浜町・銅座 新地中華街

新大工町 新中川町 蜷茶屋

新大工町 新中川町 蜷茶屋

長崎市役所・大波止・南山手・風頭エリア P66
ながさきしやくしょ におほなみ になんて ふうとう

大浦海岸通 大浦天主堂

インデックス

■ 卓袱・和食・居酒屋

- 料亭 坂本屋 3
- 料亭 橋本 3
- 料亭 一力 3
- 長崎卓袱 浜勝 4
- にっしょうかん別邸 紅葉亭 4
- 日本料理 錦茶房 4
- 酒家処 のさ庵 5
- 和食ステーキ よひら 5
- 季節料理 赫々 5
- 新鮮食彩 市むら 6
- 日本料理 瓊鶴海 6
- 季節料理 おでん はくしか 浜町本店 7
- うどん 花水喜 7
- 食酒処 かまど茶屋 7
- 和食 ほりた 7
- 豆腐料理 六弥太 8
- 麻寿喜 8
- 長崎港 新地店 8
- 割烹 こじま 9
- お食事処 やまさき 9
- 和牛と野菜料理の店トキオ 9
- 千成寿司 10
- 鮨 割烹 さくらい 10
- タイチ寿司 10
- いげ洲居酒屋 むつ五郎 11
- さかな市場 銅座店 11
- 魚○亜紗 12
- 雑魚屋 長崎思案橋店 12
- 旬彩 なが 12
- 長崎居酒屋 和 13
- 居酒屋 ほおずき 13
- 長崎炉ばた はち舎 13
- 炉ばた居酒屋 炉談 14
- ながさき鉄板 赤目 14
- 駅前炉ばた 甚十郎 14
- 銅座 呑 15
- 旨いもん居酒屋 はま月 15
- 居酒屋 ぬびす屋 15
- 海鮮炙り屋 いぶき地 16
- 月夜見 16
- 大衆酒場 あっぱれや 16
- 居酒屋 亜紗 17
- 魚店 亜紗 17
- 多ら福 亜紗 17
- 出島 亜紗 18
- 炉端亜紗 喜三郎 18
- 住吉亜紗 藤ノ屋 18
- 居酒屋 亜紗 フクブクロ 19
- 隠れ居酒屋 魚たつ 19
- 魚業創作ダイニング 魚たつ 五島山 19

■ 中華・ラーメン

- 会楽園 21
- 中国名菜 京華園 21
- 中国菜館 江山楼 中華街新館 21
- チャイニーズレストラン 瀧海楼 22
- 中国料理 桃林 22
- 園田真珠・長崎アザレア 22
- 中華大八 長崎駅前店 23
- チャンポン・血うどん 江戸びし 23
- 中華酒家 てんねんmarket 23

- 老李 長崎中華街 総本店 24
- 老李 長崎ちゃんぽん 中華街店 24
- 老李 餃子酒場 思案橋店 25
- 老李 台湾居酒屋 駅前店 25
- 老李 台湾水餃 LAOLEE かもめ市場店 25
- 三八 本店 26
- 三八 浜町店 26
- 三八 銅座店 26
- 三八 住吉店 26
- 思案橋ラーメン 28
- 西田製麺所 28
- ラーメン心花 28
- らーめん 終 銅座本店 29
- 炭焼きらー麵 NIWA 29
- 麵BAR 庭 29

■ 洋食

- 長崎内外倶楽部 31
- 稲佐山レストラン ITADAKI 31
- テラスレストラン「ハイドレンジャ」 31
- レストラン パヴェ 32
- オールディンレストランティパート 32
- アマリアサロン 32
- Delicious restaurant Attic 33
- ATTIC COFFEE Second 店 33
- BAYSIDE RESTAURANT & BAR R-10 33
- ピストロ ボルドル 34
- ピストロ 西欧亭 34
- 洋食屋 向日葵亭 34
- ボンボヤージュ 35
- 29BAL OSAKAYA 35
- AVRIL 35
- コルドーネ 36
- Oyster Bar Churi 36
- GARDEN spice & café 36
- バイキングレストラン「サンライズ」 37

■ カフェ

- 喫茶 セヴィリヤ 39
- コーヒーショップ あるへい 39
- HAYAMA COFFEE 長崎オランダ通り店 39
- ATTIC COFFEE MOTOFUNAJA 40
- ATTIC COFFEE MEGANEBASHI店 40
- フルーツ&カフェ ハマツ 40
- NGS COFFEE 41
- BOOKSライデン 41
- 匠寛茶房 玉響 41
- 東山手「地球館」cafe slow 42
- 自由亭 喫茶室 42
- meat sukky 眼鏡橋店 42
- チャイナ風カフェ 蘭桂坊 43

■ Bar・ナ이트スポット

- バーラウンジドンパルトロメオ 45
- ラウンジ&バー セブンシーズ 45
- Bar BLUENOTE 45
- BAR ARCHIVE 46
- セラール ランプライター 46
- Mellow 46
- WILD BASE 47
- ダイニングバー 椿 47
- THE・CABAL 47

- EDEN 48
- HORTENSIA NAGASAKI 48
- viv 48
- カラオケ ベルカント 49

■ お土産・スイーツ・テイクアウト

- 文明堂総本店 51
- 田中旭榮堂 51
- 岩崎本舗 西浜町店 51
- 松翁軒 本店 52
- 菓舗 唐草 本店 52
- 長崎お土産 すみや 52
- 福砂屋 本店 53
- 蘇州林 長崎中華街 長崎唐菓子店 53
- 異人堂 中央橋店 54
- 異人堂 めがね橋店 54
- 異人堂 長崎駅店 54
- 異人堂 文教店 55
- 長崎県物産館 55
- 中嶋屋本店 長崎駅店 55
- 小野原本店 56
- 和泉屋 浜町店 56
- 霧氷酒造 56
- 長崎街道かもめ広場 57
- 森内酒店 58
- 高野屋 58
- 寿福 元船店 58
- Taiwan Tianpin Hua かもめ市場店 59
- Roost Coffee Roaster 59
- ばん家 まいにち 59
- 揚げ物専科 アゲ太郎 60
- NOMOZAKI BRIDGE 60
- ひろたか 招福家 61
- ひろたか 南山手店 61
- 園田真珠 61
- 石丸文行堂 本店 62
- ブック船長 62
- 長崎雑貨 たてまつる 62
- 瑠璃庵 63
- おがわ 帆店 63
- うつわや 酒舎 63
- グラスロード1571 64
- てがみ屋 64
- 大守屋 64
- 長崎ガラス細工 ころころ 65
- 長崎原爆資料館ミュージアムショップ 65
- 出島ミュージアムショップ 65

■ コラム

- STOLOCAL 2
- さしみシティ 11
- 長崎新地中華街の起源と中華門 24
- ちゃんぽん・血うどんの魅力 27
- 出島ばらいる 37
- 長崎ミルクセーキ 43
- 珈琲伝来の地、長崎とシーボルト 43
- かつての花街、丸山を歩く 49
- 長崎街道シュガーロード 53

■ マップ

- エリアマップ 66
- 広域マップ 70

路面電車
運行状況配信中

こちらからご確認ください
ダウンロード不要

運賃

運賃 [片道券] (全線均一)

大人 140円
小児 70円

電車一日乗車券(紙式)

大人 600円
小児 300円

※電車内での販売はしていません

モバイル乗車券
(スマートフォン限定)

モバイル一日乗車券
大人 600円
小児 300円

モバイル24時間乗車券
大人 700円
小児 350円

ICチャイ乗り割引(近距離割引)
●2区間以内でのご利用は運賃が100円(小児50円)となります。
●nimoca等全国相互利用交通系ICカードでのご利用が条件となります。
※乗車時にICカードタッチをしていない場合、近距離割引は適用されません。

系統	色別	区間[経由]
1	赤	崇福寺(大波止) 赤迫
3	赤	壺茶屋(桜町) 赤迫
5	緑	石橋(西浜町) 壺茶屋
4	黄	崇福寺(浜町アーケード) 壺茶屋

※4号系統は朝と夕方のみの運行となります。

IC乗換え割引について

●IC乗換え割引が適用される電停は[長崎駅前]と[西浜町]と[新地中華街]と[市役所]です。IC乗換え割引が無料となります。(但し、ICカードご利用の場合でも、乗換えが適用されない場合がございます。右記QRコードをご確認ください。)

※現金で運賃精算された場合は、乗換え割引が適用されません。

お問い合わせ

長崎電気軌道株式会社
Nagasaki Electric Tramway Co., Ltd.
TEL.095-845-4113

※2023年9月時点の情報です。